

Кадастровый инженер – индивидуальный предприниматель Федин С.Г.

Свидетельство индивидуального предпринимателя 15 №1000087842

363700, РСО-Алания, г.Моздок, ул.Садовая,49 «а», тел. 8-919-429-30-07

Заказчик: Администрация местного самоуправления Моздокского городского поселения Республики Северная Осетия-Алания

**ДОКУМЕНТАЦИЯ
ПО ПЛАНИРОВКЕ ТЕРРИТОРИИ**

**ПРОЕКТ ПЛАНИРОВКИ И ПРОЕКТ МЕЖЕВАНИЯ
ТЕРРИТОРИИ**

**в границах кварталов 15:01:0113005, 15:01:0113009,
15:01:0113010 Моздокского городского поселения**

**11- 2020-ППТ
11 - 2020-ПМТ**

Индивидуальный предприниматель
Федин Сергей Георгиевич



г.Моздок
2020

**СОСТАВ
ДОКУМЕНТАЦИИ ПО ПЛАНИРОВКЕ ТЕРРИТОРИИ**

Обозначение документа	Наименование	Примечание
1	2	3
11-2020 ППТ 11-2020 ПМТ	ПРОЕКТ ПЛАНИРОВКИ И ПРОЕКТ МЕЖЕВАНИЯ ТЕРРИТОРИИ в границах кварталов 15:01:0113005, 15:01:0113009, 15:01:0113010 Моздокского городского поселения	3 экз.
	Основная часть (утверждаемая)	
	ПОЛОЖЕНИЕ О ХАРАКТЕРИСТИКАХ ПЛАНИРУЕМОГО	
	ГРАФИЧЕСКИЕ МАТЕРИАЛЫ	
	ПРИЛОЖЕНИЯ	
CD-диск	ДОКУМЕНТАЦИЯ ПО ПЛАНИРОВКЕ ТЕРРИТОРИИ	1 экз.

СОДЕРЖАНИЕ

Обозначение документа	Наименование	Стр.
1	2	3
11-2020 ПЗ	ПОЛОЖЕНИЕ О ХАРАКТЕРИСТИКАХ ПЛАНИРУЕМОГО РАЗВИТИЯ ТЕРРИТОРИИ в границах кварталов 15:01:0113005, 15:01:0113009, 15:01:0113010 Моздокского городского поселения	
Раздел1	1 ПРОЕКТ ПЛАНИРОВКИ ТЕРРИТОРИИ	6-14
	1.1 общие сведения	
	1.1.1 Документы-основания для разработки документации по планировке территории 1.1.2 Описание местоположения границ территории планировки и межевания 1.1.3 Исходные данные	
	1.2 Положения о характеристиках планируемого развития территории	
	1.2.1 Современное использование территории 1.2.2 Определение параметров планируемого развития территории. Плотность и параметры застройки территории 1.2.3 Характеристика объектов капитального строительства религиозного назначения и объектов инженерной инфраструктуры, необходимых для функционирования таких объектов 1.2.4 Социальная инфраструктура 1.2.5 Система транспортной инфраструктуры 1.2.6 Обеспечение условий жизнедеятельности маломобильных групп населения.	
	1.3 Положения об очередности планируемого развития территории	
	1.4 Основные технико-экономические показатели проекта планировки	
Раздел2	2 ПРОЕКТ МЕЖЕВАНИЯ ТЕРРИТОРИИ. в границах кварталов 15:01:0113005, 15:01:0113009, 15:01:0113010 Моздокского городского поселения	15-69
	2.1 Введение 2.2 Перечень и сведения о площади образуемых земельных участков, в том числе возможные способы их образования. Виды разрешенного использования образуемых земельных участков в соответствии с проектом планировки территории 2.3 Сведения об уточняемых земельных участках. 2.4 Сведения об образуемых земельных участках. 2.5 Перечень используемых нормативно-технических документов	

ГРАФИЧЕСКИЕ МАТЕРИАЛЫ		
11-2020 ППТ	Чертеж плана планировки территории. Территория с указанием проектных и существующих зон пользования М1:1000	Лист 1
11-2020 ППТ	Чертеж плана планировки территории. Существующее состояние территории М1:1000	Лист 2
11-2020 ППТ	Чертеж плана планировки территории. Территория с указанием формируемых земельных участков М1:1000	Лист 3
11-2020 ППТ	Чертеж плана планировки территории. Территория с указанием исправляемых земельных участков М1:1000	Лист 4
11-2020 ППТ	Чертеж плана планировки территории. Проектируемое положение территории на ортофотоплане г.Моздока. М 1:500.	Лист 5
11-2020 ПМТ	Чертеж плана межевания территории. Территория с указанием формируемых земельных участков М1:1000	Лист 6
11-2020 ПМТ	Чертеж плана межевания территории. Территория с указанием исправляемых земельных участков М1:1000	Лист 7
ПРИЛОЖЕНИЯ		
	Постановление Администрации местного самоуправления Моздокского городского поселения Республики Северная Осетия-Алания №456 от 22.06.2020г . «О подготовке проекта планировки и межевания территории 15:01:0113005, 15:01:0113009, 15:01:0113010»	копия

ПОЯСНИТЕЛЬНАЯ ЗАПИСКА

ПОЛОЖЕНИЕ
О ХАРАКТЕРИСТИКАХ ПЛАНИРУЕМОГО РАЗВИТИЯ ТЕРРИТОРИИ
квартала в границах кварталов 15:01:0113005, 15:01:0113009, 15:01:0113010
Моздокского городского поселения.

Плотность и параметры застройки территории, характеристики объектов капитального строительства объектов образования и просвещения объектов жилищного строительства, объектов коммунальной, транспортной, социальной инфраструктур.

1 ПРОЕКТ ПЛАНИРОВКИ ТЕРРИТОРИИ

1.1 Общие сведения

1.1.1 Документы-основания для разработки документации по планировке территории

1) Постановление Администрации местного самоуправления Моздокского городского поселения Республики Северная Осетия-Алания №456 от 22.06.2020г. «О подготовке проекта планировки и межевания территории в границах кварталов 15:01:0113005, 15:01:0113009, 15:01:0113010.

2) Техническое задание на выполнение работ по разработке проекта планировки и межевания территории в границах кварталов 15:01:0113005, 15:01:0113009, 15:01:0113010 .

Заказчик: Администрация местного самоуправления Моздокского городского поселения Республики Северная Осетия-Алания

Проектировщик: Кадастровый инженер –индивидуальный предприниматель Федин С.Г.

Свидетельство индивидуального предпринимателя 15 №1000087842, тел. 8-919-429-30-07

1.1.2 Описание местоположения границ территории планировки и межевания

Таблица 1

Категория земель	Земли населенных пунктов
Муниципальное образование	Моздокское городское поселение Республики Северная Осетия-Алания
Населенный пункт	город Моздок
Кадастровый квартал	15:01:0113005, 15:01:0113009, 15:01:0113010
Объект планировки и межевания	Часть застроенного квартала
Площадь территории планировки и межевания	8,71 га
Описание местоположения границ территории планировки и межевания	Квартал расположен в северо-западной части г. Моздока. Территория квартала ограничена красными линиями улиц Проездная , ул.Степная и ул.Прохладенская . По другую сторону перечисленных улиц расположены: - с запада - частные домовладения; - с северо-востока - станция техобслуживания , 3-этажный жилой дом, кафе, магазин; - с юга — территория жилого микрорайона Моздок-1.

1.1.3 Исходные данные

● Генеральный план Моздокского городского поселения, утвержденный Решением Собрании представителей Моздокского городского поселения от 18.05.2011г. №207 «Об утверждении Генерального плана и Правил землепользования и застройки Моздокского городского поселения» ;

● Правила землепользования и застройки Моздокского городского поселения утвержденные Решением Собрании представителей Моздокского городского поселения от 18.05.2011г. №207 «Об утверждении Генерального плана и Правил землепользования и застройки Моздокского городского поселения», в редакции от 15.10.2019г.;

● Топографическая съемка территории в масштабе 1:2000, выполненная ГУГ и К при Совете Министров СССР ,1984г.;

● Сведения, выданные Администрацией местного самоуправления Моздокского городского поселения;

-выписка из генерального плана Моздокского городского поселения ,

-выписка о градостроительных регламентах, действующих в отношении квартала 15:01:0114005 Моздокского городского поселения

(Правила землепользования и застройки в редакции от 15.10.2018 г.).

1.2 Положение о характеристиках планируемого развития территории

1.2.1 Современное использование территории

На проектируемой территории расположены:

- многоквартирные среднеэтажные жилые дома (5 этажей);
- многоквартирные среднеэтажные жилые дома (2 этажа);
- объекты придорожного сервиса;
- объекты торговли;
- офисные здания
- нестационарные торговые объекты;
- уличное и внутридворовое озеленение
- объекты инженерной инфраструктуры;
- внутриквартальные дороги и проезды;
- производственные здания и сооружения;
- индивидуальные гаражи.

Экспликация земельных участков, зданий и сооружений
в период подготовки проекта планировки

Таблица 2

№ на плане	Наименование	Площадь земельного участка, кв. м
1	2	3
1	Магазины	1789
	Временные торговые павильоны	188
2	2-х этажный жилой дом	2549
	2-х этажный жилой дом	2397
3	5-х этажный жилой дом	2411
4	Гаражи	353
5	Кафе	799

6	Общественно-деловые здания	227
7	Объект придорожного сервиса	87
8	Производственные здания и сооружения	17980
	Производственные здания и сооружения (в границах участка расположен гаражный кооператив) и магазин	2652
9	Индивидуальные жилые дома	36889

На момент начала выполнения настоящей документации по планировке территории квартал застроен, большая часть территории квартала 3, 6889 га- 49,5% занята участками жилой застройки; свободно от застройки-1,1584 га-13% ; занято участками многоквартирной жилой застройки 0,7375 -8,44% ; так же на территории имеются территории промпредприятий ,торговли, общепита, индивидуальных гаражей. Территория благоустроена: имеются придомовые площадки, проезды, газоны, зеленые насаждения, однако все это находится в состоянии, требующем капитального ремонта и реконструкции. Дома построены в 80 годах прошлого века, оснащены инженерными сетями, которые также требуют модернизации и ремонта.

1.2.2 Определение параметров планируемого развития территории. Плотность и параметры застройки территории.

Проектом планировки территории осуществляется:

- устанавливаются измененные границы существующих участков многоквартирных жилых домов, гаражей, территории промпредприятий и других объектов (предусмотрено уточнение границ, местоположения (исправление реестровой ошибки) земельных участков.

- устанавливаются границы зоны планируемого размещения объектов строительства , спортивных сооружений, детских игровых площадок , площадок отдыха (размещение сквера, спортивной и детской площадки открытого типа в границах проектируемой территории в соответствии с правилами СП 42.13330.2011 «Свод правил Градостроительство. Планировка и застройка городских и сельских поселений». По результатам разработки проекта планировки и проекта межевания устанавливается территориальная зона «Зона зеленых насаждений общего пользования» (Р-1), во исполнение пункта 10 перечня поручений по итогам встречи Президента Российской Федерации с представителями общественности для обсуждения хода реализации национального проекта «Жилье и городская среда»;

- устанавливаются границы территорий общего пользования;

- устанавливаются границы планируемого места размещения торгово-бытовых объектов и стоянок (формирование земельных участков под существующими нестационарными торговыми объектами и местами для их расположения без образования земельных участков).

На территории предусмотрено сохранение существующего жилого фонда средней этажности на земельных участках общей площадью 4,29 га , а также зданий и сооружений общественно-деловой застройки.

Расчетный коэффициент плотности многофункциональной застройки территории – 0,4. Плотность населения -51 чел/га.

1.2.3 Характеристика объектов капитального строительства образования и просвещения, спортивных сооружений, жилых домов, зданий торгово-бытового назначения и объектов инженерной инфраструктуры, необходимых для функционирования таких объектов.

В ходе проектирования был выполнен расширенный комплексный градостроительный анализ проектируемого района в соответствии с действующими на территории РФ методиками.

Предпроектным анализом был определен перечень объектов общественного, социального, торгового и иного назначения, предлагаемых к возведению в указанном районе, учтены концептуальные и иные предложения ведущих проектных организаций города по развитию территории.

В период подготовки проекта планировки на территории располагались магазины, два 2-х этажных, один 5-х этажный жилые дома; гаражи, нежилые строения предприятий по энергоснабжению, временные торговые павильоны и ларьки; кафе, офисные здания. Обеспеченность населения квартала учреждениями и предприятиями обслуживания и расчет нормативной потребности в них, согласно СНиП 2.07.01-89*, приведены в табл.7.

Расчет
учреждений и предприятий обслуживания населения квартала.

Таблица 3

№ п/п	Наименование	Единица измерения	Нормативный показатель на 1 тыс. чел.	Требуется по расчету	Имеется в квартале	Принято в проекте
1	2	3	4	5	6	7
Образовательные учреждения						
1	Детские дошкольные учреждения	место	45	18	нет	нет
2	Общеобразовательные школы	учащиеся	160	64	нет	нет
3	Внешкольные учреждения	место	10% от общего числа школьников	8	нет	нет
Учреждения здравоохранения, социального обеспечения, спортивные и физкультурно-оздоровительные сооружения						
4	Аптека	объект	не нормируется	1	1	1
5	Раздаточный пункт молочной кухни	кв.м общей площади на 1 ребенка до 1 года	0,3	1	нет	нет
6	Офис врача общей практики	объект	не нормируется	1	нет	нет
7	Помещения для физкультурно-оздоровительных занятий	кв.м общей площади	70-80	37	нет	нет
Учреждения культуры и искусства						
8	Помещения для культурно-массовой работы и любительской деятельности	кв.м площади пола	50-60	27	нет	нет
9	Клубы	посетитель.	80	39	нет	нет

		место				
10	Кинотеатры (кинозалы)	место	25-35	15	нет	нет
11	Библиотека	тыс.ед.хран. Читат. место	4 2	2 1	нет	нет
Предприятия торговли, общественного питания и бытового обслуживания						
12	Магазины	кв.м торговой площади	100	49	135	1000
	в том числе: - смешанных товаров		70	34	135	1000
13	Рыночные комплексы	кв.м торговой площади	24-40	15	нет	нет
14	Предприятия общественного питания	место	8	4	799	799
15	Магазины кулинарии	кв.м торг. площ.	3	2	нет	нет
16	Предприятия бытового обслуживания	рабочее место	2	1	нет	нет
Организации и учреждения управления, кредитно-финансовые учреждения и предприятия связи						
18	Почтовое отделение, отделение связи	объект	1 на 2-9 тыс. чел	1	нет	нет
19	Отделения банков	операц. место	1 на 2-3 тыс. чел	1	нет	нет
20	Опорный пункт правопорядка	объект	не нормируется	1	нет	нет
21	ТОС	объект	не нормируется	1	нет	нет
22	Парикмахерская	объект	не нормируется	1	1	1
23	Ателье пошива и ремонта	объект	не нормируется	1	нет	нет

Проектом предусмотрено изменение границ и площади земельных участков многоквартирных жилых домов с кадастровыми номерами 15:01:0113010:20, 15:01:0113010:19 и 15:01:0113010:18 с целью образования участков для размещения двух детских игровых площадок, спортивной площадки, площадки отдыха и доступа к указанным участкам и домам. Площади участков определены в соответствии с рекомендациями СП 30-101-98 Методические указания по расчету нормативных размеров земельных участков в кондоминиумах плане.

В ходе проектирования были изменены в сторону уменьшения площади трех участков, в границах которых расположены многоквартирные жилые дома с целью

вычленения из их состава территорий внутридворовых проездов общего пользования и вышеуказанных площадок.

В проекте определены территории для размещения временных торговых павильонов и нестационарной торговли, а так же пешеходных тротуаров, внутриквартальных проездов, подъездных путей и парковок, а также образованы 3 участка для размещения общественно-деловой застройки. Площади участков определены в соответствии с рекомендациями СП 30-101-98 Методические указания по расчету нормативных размеров земельных участков в кондоминиумах плане.

Территория, в отношении которой проводятся планировочные работы, имеет развитую инженерную инфраструктуру и представлена централизованными городскими сетями электроснабжения, связи, теплоснабжения, водоснабжения и канализации.

Для функционирования объектов планируется следующее инженерно-техническое обеспечение:

- энергоснабжение III категории. максимальной мощностью 50 кВт от существующих распределительных сетей напряжением 0,4 кВ воздушными линиями на ж/б опорах.

- водоснабжение и водоотведение от существующих городских сетей.

- теплоснабжение автономное и от существующего теплопункта, расположенного в границах квартала.

-

1.2.4 Социальная инфраструктура.

Проектируемая территория обслуживается образовательными учреждениями: МБОУ средняя общеобразовательная школа №108 на и детским садом, расположенными в шаговой доступности, по ул. Вокзальной.

Предприятия обслуживания населения в границах квартала представлены непродовольственными магазинами, расположенными в первых этажах жилых домов, продовольственные магазины, аптеки и объекты службы быта располагаются как в пределах квартала, но так же в шаговой доступности в микрорайоне Моздок-1 и по ул. Мира.

Проектом предусмотрено размещение на территории остановки, с временными торговыми павильонами в комплексе, для маршрутных транспортных средств, местоположение - в районе участка многоквартирного жилого дома по ул. Степной, 25.

1.2.5 Система транспортной инфраструктуры.

Улично-дорожная сеть проектируемой территории выполнена в соответствии с требованиями нормативов градостроительного проектирования.

Для обеспечения автомобильных проездов и противопожарного обслуживания объектов капитального строительства предусмотрены внутриквартальные проезды с двумя полосами движения шириной не менее 5,5 м, и односторонние проезды шириной не менее 3,5 м.

Согласно п.6.3; п.6.34 СНиП 2.07.01-89* при уровне автомобилизации на расчетный период срок 200-250 автомобилей на 1 тыс. чел. на территории жилых микрорайонов период следует предусматривать места для хранения автомобилей из расчета не менее 25 машино-мест на 1 тыс. жителей.

На территории размещены автостоянки общего пользования, а также гаражи на 28 машин. Расчет стояночных мест выполнен в соответствии с нормативами градостроительного проектирования, размещение которых предусмотрено в районе проектируемых мест размещения нестационарной торговли, спортивной и детских площадок, производственных зданий и жилых домов.

Всего запроектировано проездов и стояночных мест на площади 3199 кв.м., из них парковки - 2615 кв.м.

Из общего числа стояночных мест требуется оборудовать - 3 маш/места для инвалидов, из которых 2 маш/места для инвалидов-колясочников.

Для обслуживания жилой застройки, на территории части квартала выделена территория размещения нестационарной торговли площадью 491 м² для установки временных некапитальных объектов –торговых павильонов ,аптеки, мастерских по ремонту обуви, павильонов общественного питания (шаурма, гриль, бургеры)

1.2.6 Обеспечение условий жизнедеятельности маломобильных групп населения

Проектом предусмотрены условия для беспрепятственного и удобного передвижения инвалидов и маломобильных групп населения по проектируемой территории с учетом требований действующих нормативов. На участках пути движения с проездами для транспорта на дорогах предусматривается устройство ограничительной разметки пешеходных путей движения. Транспортные проезды и пешеходные дороги на пути к объектам, посещаемым инвалидами, совмещаются с учетом требований к параметрам путей движения. Ширина пути движения на участке при встречном движении инвалидов на креслах-колясках составляет – 2 м (норматив-1,8 м). Пути движения для проезда инвалидов на креслах-колясках запроектированы по следующим параметрам:

- продольный уклон путей движения - 5 %,
- поперечный уклон - 1-2 %.

Съезд с тротуара предусматривается с увеличением продольного уклона до 10 % на протяжении не более 10 м.

1.3 Положения об очередности планируемого развития территории

Планируемое развитие территории:

-проектирование и строительство объектов спорта и отдыха , обеспечение таких объектов коммунальной и транспортной инфраструктурой, осуществляется в 2 летний срок - в 1 этап;

-проектирование и строительство магазинов, обеспечение их коммунальной и транспортной инфраструктурой, осуществляется в 2 летний срок - в 1 этап;

-проектирование и строительство проездов и тротуаров ,а так же мест парковок , осуществляется в 2 летний срок - в 1 этап.

1.4. Основные технико-экономические показатели проекта планировки

Таблица 4

№ п/п	Показатели	Единица измерения	Современное состояние 2020 г.	Расчетный срок 2025 г.
1	Территория			
1.1	Площадь проектируемой территории	га	8,71	8,71
	- всего			
	В том числе:			
	- территория жилой застройки	га	4,4246	4,2919

	- территория спортивных сооружений	-"-	0,0	0,0208
	- территория объектов торговли	-"-	0,1789	0,2789
	-территория объектов придорожного сервиса	-/-	0,0087	0,0087
	-территория рекреации (детские игровые площадки)	-/-	0,0	0,0166
	-территория объектов нестационарной торговли , службы быта и общественного питания	-/-	0,0188	0,0492
	- территория инженерной и транспортной инфраструктур	-/-	1,8354	1,9261
	-территория индивидуальных гаражей и парковок к ним		0,0353	0,4048
	-территория уличного озеленения	-/-	0,250	0,5946
	-территория объектов коммунального обслуживания	-/-	2,0632	1,7980
	-территория общественно-деловой застройки		0,0227	0,1114
	-территория площадок для отдыха	-/-	0,0	0,0199
1.2	Из общей площади проектируемого квартала территории общего пользования - всего	га	2,0854	2,5572
	Из них:			
	зеленые насаждения общего пользования	га	0,250	0,5946
	проезды, парковки, тротуары	-"-	0,25	0,3407
	площадка для игр детей, отдыха взрослого населения	-"-	0,0	0,0365
1.3	Коэффициент плотности застройки ,м2 всех этажей зданий / м2 квартала		0,4	0,4
14	Из общей территории:	га	8,71	8,71
	земли неразграниченной государственной собственности		0,0188	0,0492
	земли муниципальной собственности		1,8354	2,8979
	земли частной собственности и иных вещных прав		6,8558	5,7629
2	Население			

	Численность населения чел.	чел.	400	450
	Плотность населения	чел./га	46	52
3	Жилищный фонд			
3.1	Средняя этажность застройки	этаж	2	2
3.2	Земельные участки существующих многоквартирных жилых домов:			
	-средней этажности	5	0,2411	0,1713
	-малой этажности	2	1,0983	1,1166
4	Объекты обслуживания населения			
4.1	Магазины непродовольственные	объект	2	3
4.2	Объекты нестационарной торговли , службы быта и общественного питания объектов нестационарной торговли , службы быта и общественного питания	"-"	5	10
5	Транспортная инфраструктура			
5.1	Протяженность улично-дорожной сети :			
	Автомобильные дороги по ул.Проездная, Степная, Прохладненская	км	3,527	3,527
	проезды внутриквартальные	км	0,1	0,37

2. ПРОЕКТ МЕЖЕВАНИЯ ТЕРРИТОРИИ квартала в границах кварталов 15:01:0113005, 15:01:0113009, 15:01:0113010 Моздокского городского поселения.

2.1 Введение

Подготовка проекта межевания территории осуществляется в соответствии с проектом планировки территории в границах кварталов 15:01:0113005, 15:01:0113009, 15:01:0113010 Моздокского городского поселения .

При разработке проекта межевания использовались:

-данные государственного кадастра недвижимости: кадастровый план территории (КПТ) № КУВИ-002/2021-54982926 от 13.05.2021г.; №КУВИ-001/2019-23071041 от 19.09.2019г.; №99/2018/131531162 от 11.07.2018г.; №99/2016/10533454 от 13.12.2016г.

Проект разработан в масштабе 1:1000 на топографической съемке с точностью масштаба 1:2000 и осуществляется в системе координат, используемой для ведения государственного кадастра недвижимости МСК 15.

Проектом межевания территории устанавливаются границы земельных участков существующих многоквартирных жилых зданий, земельных участков (территорий) общего пользования, земельных участков, вновь образованных на неиспользуемой, свободной от прав третьих лиц, территории квартала, а также устанавливаются и уточняются виды разрешенного использования земельных участков.

Определение местоположения границ вновь образуемых земельных участков, уточнение местоположения границ образуемых земельных участков на которых расположены здания, сооружения, или земельных участков общего пользования, занятых, проездами и другими объектами осуществляется в соответствии с градостроительными регламентами и нормами отвода земельных участков для конкретных видов деятельности.

В настоящее время на территории части квартала учтено в государственном кадастре недвижимости -40 земельных участков.

2.2. Перечень и сведения о площади образуемых земельных участков, в том числе возможные способы их образования. Виды разрешенного использования образуемых земельных участков в соответствии с проектом планировки территории

Новые земельные участки образованы из земель, находящихся в неразграниченной государственной собственности на свободной от прав третьих лиц, с учётом красных линий, существующих землевладений и зон с особыми условиями территории. В результате выполнения проекта межевания территории части квартала:

а) уточнено местоположение границ и площадь существующих земельных участков, на которых расположены жилые многоквартирные дома, кадастровые номера земельных участков: 15:01:0113010:18, 15:01:0113010:19, 15:01:0113010:20.

б) уточнено местоположение границ и площадь существующих земельных участков, на которых расположены участки временных торговых павильонов, общепита и службы быта, с кадастровыми номерами: 15:01:0113005:29, 15:01:0113005:30, 15:01:0113005:33, 15:01:0113009:36, 15:01:0113009:37, 15:01:0113010:13.

в) уточнено местоположение границ и площадь существующих земельных участков магазинов, с кадастровыми номерами : 15:01:0113009:34, 15:01:0113009:39;

г) уточнено местоположение границ и площадь существующего земельного участка объекта общественно-деловой застройки с кадастровым номером 15:01:0113009:38;

д) уточнено местоположение части границ и площадь существующих земельных участков транспортной инфраструктуры –дорог по ул.Прохладенская, Проездная,

Степная с кадастровыми номерами: 15:01:0000000:1459 ; 15:01:0000000:1505; 15:01:0000000:1420;

е) уточнено местоположение границ и площадь существующих земельных участков объектов гаражного назначения с кадастровыми номерами 15:01:0113010:8; 15:01:0113010:9, 15:01:0113010:12, 15:01:0113010:13, 15:01:0113010:14, 15:01:0113010:15, 15:01:0113010:17, 15:01:0113010:21, 15:01:0113010:41, 15:01:0113010:44, 15:01:0113010:94, 15:01:0113010:95, 15:01:0113010:127, 15:01:0113010:129, 15:01:0113010:130, 15:01:0113010:133.

ж) уточнено местоположение границ и площадь существующего земельного участка станции техобслуживания с кадастровым номером 15:01:0113010:10 ;

з) уточнено местоположение границ и площадь существующих земельных участков производственных объектов с кадастровыми номерами 15:01:0113010:3; 15:01:0113010:42, 15:01:0113010:51, 15:01:0113010:54, 15:01:0113010:125, 15:01:0113010:126, 15:01:0113010:53.

и) вновь образовано земельных участков из свободных земель :

- ЗУ1 для размещения спортивной площадки;
- ЗУ2 и ЗУ7 для размещения детских игровых площадок;
- ЗУ3 для размещения площадки отдыха;
- ЗУ4, ЗУ5, ЗУ6 для размещения общественно-деловой застройки;

Виды разрешенного использования образуемых участков установлены в прямой зависимости с находящимися на них объектами недвижимости (при наличии таких объектов), а также в соответствии с регламентами территориальных зон Ж-3, П-1, О-2, Р и Классификатором видов разрешенного использования земельных участков, утв. Приказом Минэкономразвития РФ от 1.09.2014 г. №540 (далее Классификатор).

Перечень и сведения о площади вновь образуемых земельных участков, способы их образования и виды разрешенного использования занесены в таблицу 1.

Таблица 1

Образуемые участки					
№ п/п	Условный номер	Вид разрешенного использования ЗУ	Местоположение ЗУ	Проектная площадь ЗУ, м2	Способ образования ЗУ
1	:ЗУ1	Развлечения (4.8)	Установлено относительно ориентира, расположенного за пределами участка. Ориентир жилой дом. Участок находится примерно в 20 м от ориентира по направлению на запад. Почтовый адрес ориентира : ул.Степная,22	208	Образуется из незаграниценных земель в соответствии со ст.11.3. ЗК РФ с целью размещения спортивной площадки
2	:ЗУ2	Развлечения (4.8)	Установлено относительно ориентира, расположенного за пределами участка. Ориентир жилой дом. Участок находится примерно в 20 м от ориентира по направлению на запад. Почтовый адрес	166	Образуется из незаграниценных земель в соответствии со ст.11.3. ЗК РФ с целью размещения детской площадки

			ориентира : ул.Степная,22		
3	:ЗУ3	Развлечения (4.8)	Установлено относительно ориентира, расположенного за пределами участка. Ориентир жилой дом. Участок находится примерно в 20 м от ориентира по направлению на запад. Почтовый адрес ориентира : ул.Степная, 22	199	Образуется из неразграниченных земель в соответствии со ст.11.3. ЗК РФ с целью размещения площадки отдыха
	ЗУ4	Многофункциональное использование территории с преимущественным размещением основных учреждений административного, делового, культурно-просветительского и развлекательного характера, включая: <ul style="list-style-type: none"> – Административные, управленческие учреждения. – Суды, юридические учреждения. – Коммерческие учреждения, офисы, конторы и другие предприятия бизнеса, банки и отделения банков, кредитно-финансовые учреждения, научные, проектные и конструкторские организации, издательства и редакционные офисы, компьютерные центры, рекламные агентства, туристические агентства. – Кинотеатры, клубы, музеи, выставочные залы, библиотеки. – Гостиницы. – Аптеки и поликлинические отделения. – Религиозные 	Установлено относительно ориентира, расположенного за пределами участка. Ориентир жилой дом. Участок находится примерно в 20 м от ориентира по направлению на запад. Почтовый адрес ориентира : ул.Проездная	187	Образуется из неразграниченных земель в соответствии со ст.11.3. ЗК РФ с целью размещения аптеки

		<ul style="list-style-type: none"> — объекты. — Спортивные физкультурно-оздоровительные сооружения. — Средние, специальные учебные заведения. — Почтовые отделения, отделения связи. — Торговые центры. — Рестораны, бары, кафе, закусочные. — Объекты бытового обслуживания. — Фирмы по предоставлению услуг сотовой связи. — Жилая застройка. — Рекреационные территории. 			
	ЗУ5	То же	<p>Установлено относительно ориентира, расположенного за пределами участка. Ориентир жилой дом. Участок находится примерно в 20 м от ориентира по направлению на запад. Почтовый адрес ориентира : ул.Проездная</p>	104	Образуется из неразграниченных земель в соответствии со ст.11.3. ЗК РФ с целью размещения <input type="checkbox"/> объекта бытового обслуживания.
	ЗУ6	То же	<p>Установлено относительно ориентира, расположенного за пределами участка. Ориентир жилой дом. Участок находится примерно в 20 м от ориентира по направлению на запад. Почтовый адрес ориентира : ул.Проездная</p>	143	Образуется из неразграниченных земель в соответствии со ст.11.3. ЗК РФ с целью размещения офиса, конторы или другого предприятия бизнеса
	ЗУ7	Развлечения (4.8)	<p>Установлено относительно ориентира, расположенного за пределами участка. Ориентир жилой дом. Участок находится примерно в 20 м от ориентира по направлению на запад. Почтовый адрес ориентира : ул.Степная,25</p>	453	Образуется из неразграниченных земель в соответствии со ст.11.3. ЗК РФ с целью размещения детской площадки

2.3 Сведения об уточняемых земельных участках.

1. Сведения о характерных точках границы уточняемого земельного участка с кадастровым номером 15:01:000000:1459						
Зона № —						
Обозначение характерных точек границ	Существующие координаты, м		Уточнённые координаты, м		Средняя квадратическая погрешность положения характерной точки (M _t), м	Описание закрепления точки
	X	Y	X	Y		
1	2	3	4	5	6	7
1	—	—	140107,97	335828,96	2,50	—
2	—	—	140107,30	336245,13	2,50	—
3	—	—	140076,40	336297,97	2,50	—
4	—	—	139915,46	336435,85	2,50	—
5	—	—	139896,31	336463,39	2,50	—
6	—	—	139863,42	336536,86	2,50	—
7	—	—	139855,38	336560,01	2,50	—
8	—	—	139851,38	336558,56	2,50	—
9	—	—	139840,24	336553,72	2,50	—
10	—	—	139836,26	336551,79	2,50	—
н25	—	—	139841,94	336547,36	0,10	—
н26	—	—	139845,34	336544,49	0,10	—
н27	—	—	139849,42	336538,82	0,10	—
н28	—	—	139854,03	336530,51	0,10	—
н29	—	—	139861,74	336509,80	0,10	—
н30	—	—	139868,08	336494,09	0,10	—
н31	—	—	139874,21	336478,97	0,10	—
н32	—	—	139884,19	336459,09	0,10	—
н33	—	—	139894,46	336442,09	0,10	—
н34	—	—	139906,55	336425,62	0,10	—
н35	—	—	139925,52	336406,65	0,10	—
н36	—	—	139938,86	336394,71	0,10	—
н37	—	—	139954,43	336382,01	0,10	—
н38	—	—	139977,93	336361,68	0,10	—
н39	—	—	139982,66	336357,59	0,10	—
н40	—	—	139994,07	336346,95	0,10	—
н41	—	—	139995,92	336344,38	0,10	—
н42	—	—	139996,62	336342,49	0,10	—
н43	—	—	140003,10	336337,43	0,10	—
н44	—	—	140006,80	336336,44	0,10	—
н45	—	—	140011,67	336332,59	0,10	—
н46	—	—	140026,03	336320,65	0,10	—
н47	—	—	140043,15	336305,61	0,10	—
н48	—	—	140052,67	336296,62	0,10	—
н49	—	—	140065,33	336283,62	0,10	—
н50	—	—	140076,78	336268,35	0,10	—
н51	—	—	140083,20	336258,00	0,10	—
н52	—	—	140087,96	336247,80	0,10	—
н53	—	—	140091,06	336238,43	0,10	—
н54	—	—	140093,18	336229,51	0,10	—
н55	—	—	140094,76	336217,34	0,10	—

1	2	3	4	5	6	7
н56	—	—	140096,12	336203,36	0,10	—
н57	—	—	140096,43	336195,20	0,10	—
н58	—	—	140096,88	336168,90	0,10	—
н59	—	—	140096,83	336154,02	0,10	—
н60	—	—	140096,80	336144,64	0,10	—
н61	—	—	140096,74	336118,42	0,10	—
н62	—	—	140095,52	336073,08	0,10	—
н63	—	—	140095,14	336070,59	0,10	—
29	—	—	140092,48	336054,10	2,50	—
30	—	—	140090,24	335969,92	2,50	—
31	—	—	140103,78	335969,61	2,50	—
32	—	—	140102,68	335951,88	2,50	—
33	—	—	140103,03	335951,87	2,50	—
34	—	—	140102,89	335944,71	2,50	—
35	—	—	140102,51	335934,47	2,50	—
36	—	—	140101,51	335934,44	2,50	—
37	—	—	140101,24	335932,04	2,50	—
38	—	—	140100,65	335920,27	2,50	—
39	—	—	140087,03	335921,02	2,50	—
40	—	—	140086,80	335844,46	2,50	—
1	—	—	140107,97	335828,96	2,50	—

**2. Сведения о частях границы уточняемого земельного участка
с кадастровым номером 15:01:0000000:1459**

Обозначение части границы		Горизонтальное проложение (S), м	Описание прохождения части границ
от т.	до т.		
1	2	3	4
1	2	416,17	—
2	3	61,21	—
3	4	211,93	—
4	5	33,54	—
5	6	80,50	—
6	7	24,51	—
7	8	4,25	—
8	9	12,15	—
9	10	4,42	—
10	н25	7,20	—
н25	н26	4,45	—
н26	н27	6,99	—
н27	н28	9,50	—
н28	н29	22,10	—
н29	н30	16,94	—
н30	н31	16,32	—
н31	н32	22,24	—
н32	н33	19,86	—
н33	н34	20,43	—
н34	н35	26,83	—
н35	н36	17,90	—
н36	н37	20,09	—
н37	н38	31,07	—
н38	н39	6,25	—
н39	н40	15,60	—
н40	н41	3,17	—
н41	н42	2,02	—
н42	н43	8,22	—
н43	н44	3,83	—

1	2	3	4
н44	н45	6,21	—
н45	н46	18,68	—
н46	н47	22,79	—
н47	н48	13,09	—
н48	н49	18,15	—
н49	н50	19,09	—
н50	н51	12,18	—
н51	н52	11,26	—
н52	н53	9,87	—
н53	н54	9,17	—
н54	н55	12,27	—
н55	н56	14,05	—
н56	н57	8,17	—
н57	н58	26,30	—
н58	н59	14,88	—
н59	н60	9,38	—
н60	н61	26,22	—
н61	н62	45,36	—
н62	н63	2,52	—
н63	29	16,70	—
29	30	84,21	—
30	31	13,54	—
31	32	17,76	—
32	33	0,35	—
33	34	7,16	—
34	35	10,25	—
35	36	1,00	—
36	37	2,42	—
37	38	11,78	—
38	39	13,64	—
39	40	76,56	—
40	1	26,24	—

**3. Общие сведения об уточняемом земельном участке
с кадастровым номером 15:01:0000000:1459**

№ п/п	Наименование характеристик земельного участка	Значение характеристики
1	2	3
1	Площадь земельного участка ± величина погрешности определения площади ($P \pm \Delta P$), м ²	11738±— (3) – 11738,33±—
2	Площадь земельного участка по сведениям Единого государственного реестра недвижимости ($P_{\text{кад}}$), м ²	16387
3	Оценка расхождения P и $P_{\text{кад}}$ ($P - P_{\text{кад}}$), м ²	-4649
4	Предельный минимальный и максимальный размер земельного участка ($P_{\text{мин}}$ и $P_{\text{макс}}$), м ²	—
5	Кадастровый номер или иной номер объекта недвижимости, расположенного на земельном участке	—
6	Иные сведения	—

**1. Сведения о характерных точках границы уточняемого земельного участка
с кадастровым номером 15:01:000000:1505**

Зона № —

Обозначение характерных точек границ	Существующие координаты, м		Уточнённые координаты, м		Средняя квадратическая погрешность положения характерной точки (M _t), м	Описание закрепления точки
	X	Y	X	Y		
1	2	3	4	5	6	7
н64	—	—	139639,79	336347,55	0,10	—
н65	—	—	139624,07	336322,54	0,10	—
н66	—	—	139608,98	336298,86	0,10	—
н67	—	—	139595,49	336277,62	0,10	—
н68	—	—	139592,54	336272,56	0,10	—
н69	—	—	139582,87	336258,27	0,10	—
н70	—	—	139580,38	336254,34	0,10	—
н71	—	—	139563,91	336227,36	0,10	—
69	139575,68	336218,74	139575,68	336218,74	—	—
48	139632,17	336309,89	139632,17	336309,89	—	—
49	139688,37	336394,19	139688,37	336394,19	—	—
50	139684,54	336396,36	139684,54	336396,36	—	—
51	139692,76	336410,40	139692,76	336410,40	—	—
52	139702,52	336424,61	139702,52	336424,61	—	—
53	139722,58	336453,66	139722,58	336453,66	—	—
54	139719,78	336453,66	139719,78	336453,66	—	—
55	139718,43	336454,97	139718,43	336454,97	—	—
56	139718,43	336457,37	139718,43	336457,37	—	—
57	139723,93	336457,37	139723,93	336457,37	—	—
58	139723,93	336454,97	139723,93	336454,97	—	—
59	139725,26	336455,32	139725,26	336455,32	2,50	—
н72	—	—	139727,66	336459,69	0,10	—
н73	—	—	139726,24	336461,59	0,10	—
н74	—	—	139725,11	336464,53	0,10	—
н75	—	—	139724,58	336469,90	0,10	—
н76	—	—	139726,39	336474,51	0,10	—
н77	—	—	139735,61	336487,81	0,10	—
н78	—	—	139749,66	336504,47	0,10	—
н79	—	—	139730,57	336493,93	0,10	—
н80	—	—	139730,40	336491,19	0,10	—
63	139716,17	336469,93	139716,17	336469,93	0,10	—
н81	—	—	139713,85	336463,48	0,10	—
н82	—	—	139706,52	336451,46	0,10	—
н83	—	—	139696,92	336437,03	0,10	—
н84	—	—	139677,27	336406,12	0,10	—
н85	—	—	139661,78	336382,16	0,10	—
н64	—	—	139639,79	336347,55	0,10	—

**2. Сведения о частях границы уточняемого земельного участка
с кадастровым номером 15:01:000000:1505**

Обозначение части границы		Горизонтальное проложение (S), м	Описание прохождения части границ
от т.	до т.		
1	2	3	4
н64	н65	29,54	—

1	2	3	4
н65	н66	28,08	—
н66	н67	25,16	—
н67	н68	5,86	—
н68	н69	17,25	—
н69	н70	4,65	—
н70	н71	31,61	—
н71	69	14,59	—
69	48	107,24	—
48	49	101,32	—
49	50	4,40	—
50	51	16,27	—
51	52	17,24	—
52	53	35,30	—
53	54	2,80	—
54	55	1,88	—
55	56	2,40	—
56	57	5,50	—
57	58	2,40	—
58	59	1,38	—
59	н72	4,99	—
н72	н73	2,37	—
н73	н74	3,15	—
н74	н75	5,40	—
н75	н76	4,95	—
н76	н77	16,18	—
н77	н78	21,79	—
н78	н79	21,81	—
н79	н80	2,75	—
н80	63	25,58	—
63	н81	6,85	—
н81	н82	14,08	—
н82	н83	17,33	—
н83	н84	36,63	—
н84	н85	28,53	—
н85	н64	41,01	—

**3. Общие сведения об уточняемом земельном участке
с кадастровым номером 15:01:0000000:1505**

№ п/п	Наименование характеристик земельного участка	Значение характеристики
1	2	3
1	Площадь земельного участка ± величина погрешности определения площади ($P \pm \Delta P$), м ²	4193±—
2	Площадь земельного участка по сведениям Единого государственного реестра недвижимости ($P_{\text{кад}}$), м ²	5305
3	Оценка расхождения P и $P_{\text{кад}}$ ($P - P_{\text{кад}}$), м ²	-1112
4	Предельный минимальный и максимальный размер земельного участка ($P_{\text{мин}}$ и $P_{\text{макс}}$), м ²	—
5	Кадастровый номер или иной номер объекта недвижимости, расположенного на земельном участке	15:01:0000000:1087, 15:01:0000000:2065
6	Иные сведения	—

**1. Сведения о характерных точках границы уточняемого земельного участка
с кадастровым номером 15:01:000000:1520**

Зона № —

Обозначение характерных точек границ	Существующие координаты, м		Уточнённые координаты, м		Средняя квадратическая погрешность положения характерной точки (M _t), м	Описание закрепления точки
	X	Y	X	Y		
1	2	3	4	5	6	7
н63	—	—	140095,14	336070,59	0,10	—
н86	—	—	140087,74	336069,07	0,10	—
н87	—	—	140083,65	336069,91	0,10	—
н88	—	—	140079,39	336074,25	0,10	—
н89	—	—	140074,81	336079,43	0,10	—
н90	—	—	140056,75	336098,55	0,10	—
н91	—	—	140024,10	336135,95	0,10	—
н92	—	—	140000,22	336164,37	0,10	—
н93	—	—	139990,32	336176,38	0,10	—
н94	—	—	139971,43	336199,13	0,10	—
н95	—	—	139951,63	336222,26	0,10	—
н96	—	—	139919,21	336260,27	0,10	—
н97	—	—	139917,40	336263,14	0,10	—
н98	—	—	139909,84	336272,36	0,10	—
н99	—	—	139907,42	336272,96	0,10	—
н100	—	—	139882,86	336301,76	0,10	—
н101	—	—	139858,53	336331,46	0,10	—
н102	—	—	139844,55	336348,01	0,10	—
н103	—	—	139822,18	336373,85	0,10	—
н104	—	—	139810,01	336387,15	0,10	—
н105	—	—	139801,86	336396,18	0,10	—
н106	—	—	139774,57	336419,95	0,10	—
н107	—	—	139744,34	336445,57	0,10	—
н108	—	—	139739,28	336450,10	0,10	—
н72	—	—	139727,66	336459,69	0,10	—
59	139725,26	336455,32	139725,26	336455,32	2,50	—
84	139748,16	336435,94	139748,16	336435,94	2,50	—
85	139795,71	336395,21	139795,71	336395,21	2,50	—
86	139803,86	336386,62	139803,86	336386,62	2,50	—
87	139847,01	336336,87	139847,01	336336,87	2,50	—
88	139856,04	336327,84	139856,04	336327,84	2,50	—
89	139901,94	336277,11	139901,94	336277,11	2,50	—
90	139913,28	336258,27	139913,28	336258,27	2,50	—
91	139963,70	336199,92	139963,70	336199,92	2,50	—
92	140016,98	336136,95	140016,98	336136,95	2,50	—
93	140055,95	336091,60	140055,95	336091,60	2,50	—
94	140058,59	336088,96	140058,59	336088,96	2,50	—
29	140092,48	336054,10	140092,48	336054,10	2,50	—
н63	—	—	140095,14	336070,59	0,10	—

**2. Сведения о частях границы уточняемого земельного участка
с кадастровым номером 15:01:0000000:1520**

Обозначение части границы		Горизонтальное проложение (S), м	Описание прохождения части границ
от т.	до т.		
1	2	3	4
н63	н86	7,55	—
н86	н87	4,18	—
н87	н88	6,08	—
н88	н89	6,91	—
н89	н90	26,30	—
н90	н91	49,65	—
н91	н92	37,12	—
н92	н93	15,56	—
н93	н94	29,57	—
н94	н95	30,45	—
н95	н96	49,96	—
н96	н97	3,39	—
н97	н98	11,92	—
н98	н99	2,49	—
н99	н100	37,85	—
н100	н101	38,39	—
н101	н102	21,66	—
н102	н103	34,18	—
н103	н104	18,03	—
н104	н105	12,16	—
н105	н106	36,19	—
н106	н107	39,63	—
н107	н108	6,79	—
н108	н72	15,07	—
н72	59	4,99	—
59	84	30,00	—
84	85	62,61	—
85	86	11,84	—
86	87	65,86	—
87	88	12,77	—
88	89	68,41	—
89	90	21,99	—
90	91	77,12	—
91	92	82,49	—
92	93	59,79	—
93	94	3,73	—
94	29	48,62	—
29	н63	16,70	—

**3. Общие сведения об уточняемом земельном участке
с кадастровым номером 15:01:0000000:1520**

№ п/п	Наименование характеристик земельного участка	Значение характеристики
1	2	3
1	Площадь земельного участка ± величина погрешности определения площади ($P \pm \Delta P$), м ²	2653±—
2	Площадь земельного участка по сведениям Единого государственного реестра недвижимости ($P_{\text{кад}}$), м ²	5805
3	Оценка расхождения P и $P_{\text{кад}}$ ($P - P_{\text{кад}}$), м ²	-3152
4	Предельный минимальный и максимальный размер земельного участка ($P_{\text{мин}}$ и $P_{\text{макс}}$), м ²	—

1	2	3
5	Кадастровый номер или иной номер объекта недвижимости, расположенного на земельном участке	—
6	Иные сведения	—

1. Сведения о характерных точках границы уточняемого земельного участка с кадастровым номером 15:01:0113005:29

Зона № —

Обозначение характерных точек границ	Существующие координаты, м		Уточнённые координаты, м		Средняя квадратическая погрешность положения характерной точки (M _t), м	Описание закрепления точки
	X	Y	X	Y		
1	2	3	4	5	6	7
100	—	—	140051,16	336279,74	0,10	—
н109	—	—	140041,64	336291,96	0,10	—
н110	—	—	140037,68	336288,76	0,10	—
н111	—	—	140037,36	336288,50	0,10	—
н112	—	—	140044,31	336279,59	0,10	—
н113	—	—	140041,96	336277,71	0,10	—
н114	—	—	140044,48	336274,48	0,10	—
100	—	—	140051,16	336279,74	0,10	—

2. Сведения о частях границы уточняемого земельного участка с кадастровым номером 15:01:0113005:29

Обозначение части границы		Горизонтальное проложение (S), м	Описание прохождения части границ
от т.	до т.		
1	2	3	4
100	н109	15,49	—
н109	н110	5,09	—
н110	н111	0,41	—
н111	н112	11,30	—
н112	н113	3,01	—
н113	н114	4,10	—
н114	100	8,50	—

3. Общие сведения об уточняемом земельном участке с кадастровым номером 15:01:0113005:29

№ п/п	Наименование характеристик земельного участка	Значение характеристики
1	2	3
1	Площадь земельного участка ± величина погрешности определения площади (P ± ΔP), м ²	97±—
2	Площадь земельного участка по сведениям Единого государственного реестра недвижимости (P _{кад}), м ²	97
3	Оценка расхождения P и P _{кад} (P – P _{кад}), м ²	0
4	Предельный минимальный и максимальный размер земельного участка (P _{мин} и P _{макс}), м ²	—
5	Кадастровый номер или иной номер объекта недвижимости, расположенного на земельном участке	—
6	Иные сведения	—

**1. Сведения о характерных точках границы уточняемого земельного участка
с кадастровым номером 15:01:0113005:30**

Зона № —

Обозначение характерных точек границ	Существующие координаты, м		Уточнённые координаты, м		Средняя квадратическая погрешность положения характерной точки (M _t), м	Описание закрепления точки
	X	Y	X	Y		
1	2	3	4	5	6	7
н109	—	—	140041,64	336291,96	0,10	—
н115	—	—	140037,55	336296,64	0,10	—
н116	—	—	140036,37	336295,60	0,10	—
н117	—	—	140033,89	336293,35	0,10	—
н110	—	—	140037,68	336288,76	0,10	—
н109	—	—	140041,64	336291,96	0,10	—

**2. Сведения о частях границы уточняемого земельного участка
с кадастровым номером 15:01:0113005:30**

Обозначение части границы		Горизонтальное проложение (S), м	Описание прохождения части границ
от т.	до т.		
1	2	3	4
н109	н115	6,22	—
н115	н116	1,57	—
н116	н117	3,35	—
н117	н110	5,95	—
н110	н109	5,09	—

**3. Общие сведения об уточняемом земельном участке
с кадастровым номером 15:01:0113005:30**

№ п/п	Наименование характеристик земельного участка	Значение характеристики
1	2	3
1	Площадь земельного участка ± величина погрешности определения площади (P ± ΔP), м ²	30±—
2	Площадь земельного участка по сведениям Единого государственного реестра недвижимости (P _{кад}), м ²	30
3	Оценка расхождения P и P _{кад} (P – P _{кад}), м ²	0
4	Предельный минимальный и максимальный размер земельного участка (P _{мин} и P _{макс}), м ²	—
5	Кадастровый номер или иной номер объекта недвижимости, расположенного на земельном участке	—
6	Иные сведения	—

**1. Сведения о характерных точках границы уточняемого земельного участка
с кадастровым номером 15:01:0113005:31**

Зона № —

Обозначение характерных точек границ	Существующие координаты, м		Уточнённые координаты, м		Средняя квадратическая погрешность положения характерной точки (M _t), м	Описание закрепления точки
	X	Y	X	Y		
1	2	3	4	5	6	7
н118	—	—	140089,70	336090,77	0,10	—
н119	—	—	140089,97	336106,80	0,10	—
н120	—	—	140079,51	336118,58	0,10	—
н121	—	—	140057,57	336099,25	0,10	—
н89	—	—	140074,81	336079,43	0,10	—
н88	—	—	140079,39	336074,25	0,10	—
н118	—	—	140089,70	336090,77	0,10	—

**2. Сведения о частях границы уточняемого земельного участка
с кадастровым номером 15:01:0113005:31**

Обозначение части границы		Горизонтальное проложение (S), м	Описание прохождения части границ
от т.	до т.		
1	2	3	4
н118	н119	16,03	—
н119	н120	15,75	—
н120	н121	29,24	—
н121	н89	26,27	—
н89	н88	6,91	—
н88	н118	19,47	—

**3. Общие сведения об уточняемом земельном участке
с кадастровым номером 15:01:0113005:31**

№ п/п	Наименование характеристик земельного участка	Значение характеристики
1	2	3
1	Площадь земельного участка ± величина погрешности определения площади (P ± ΔP), м ²	799±—
2	Площадь земельного участка по сведениям Единого государственного реестра недвижимости (P _{кад}), м ²	799
3	Оценка расхождения P и P _{кад} (P – P _{кад}), м ²	0
4	Предельный минимальный и максимальный размер земельного участка (P _{мин} и P _{макс}), м ²	—
5	Кадастровый номер или иной номер объекта недвижимости, расположенного на земельном участке	—
6	Иные сведения	—

**1. Сведения о характерных точках границы уточняемого земельного участка
с кадастровым номером 15:01:0113005:33**

Зона № —

Обозначение характерных точек границ	Существующие координаты, м		Уточнённые координаты, м		Средняя квадратическая погрешность положения характерной точки (M_t), м	Описание закрепления точки
	X	Y	X	Y		
1	2	3	4	5	6	7
н116	—	—	140036,37	336295,60	0,10	—
н115	—	—	140037,55	336296,64	0,10	—
н122	—	—	140036,49	336297,70	0,10	—
н123	—	—	140035,36	336296,71	0,10	—
н116	—	—	140036,37	336295,60	0,10	—

**2. Сведения о частях границы уточняемого земельного участка
с кадастровым номером 15:01:0113005:33**

Обозначение части границы		Горизонтальное проложение (S), м	Описание прохождения части границ
от т.	до т.		
1	2	3	4
н116	н115	1,57	—
н115	н122	1,50	—
н122	н123	1,50	—
н123	н116	1,50	—

**3. Общие сведения об уточняемом земельном участке
с кадастровым номером 15:01:0113005:33**

№ п/п	Наименование характеристик земельного участка	Значение характеристики
1	2	3
1	Площадь земельного участка ± величина погрешности определения площади ($P \pm \Delta P$), м ²	2±—
2	Площадь земельного участка по сведениям Единого государственного реестра недвижимости ($P_{\text{кад}}$), м ²	2
3	Оценка расхождения P и $P_{\text{кад}}$ ($P - P_{\text{кад}}$), м ²	0
4	Предельный минимальный и максимальный размер земельного участка ($P_{\text{мин}}$ и $P_{\text{макс}}$), м ²	—
5	Кадастровый номер или иной номер объекта недвижимости, расположенного на земельном участке	—
6	Иные сведения	—

**1. Сведения о характерных точках границы уточняемого земельного участка
с кадастровым номером 15:01:0113009:34**

Зона № —

Обозначение характерных точек границ	Существующие координаты, м		Уточнённые координаты, м		Средняя квадратическая погрешность положения характерной точки (M_t), м	Описание закрепления точки
	X	Y	X	Y		
1	2	3	4	5	6	7

1	2	3	4	5	6	7
н124	—	—	139980,83	336342,16	0,10	—
н125	—	—	139985,81	336347,77	0,10	—
н126	—	—	139977,95	336354,75	0,10	—
н127	—	—	139974,44	336350,78	0,10	—
н128	—	—	139978,03	336347,59	0,10	—
н129	—	—	139976,56	336345,94	0,10	—
н124	—	—	139980,83	336342,16	0,10	—

**2. Сведения о частях границы уточняемого земельного участка
с кадастровым номером 15:01:0113009:34**

Обозначение части границы		Горизонтальное проложение (S), м	Описание прохождения части границ
от т.	до т.		
1	2	3	4
н124	н125	7,50	—
н125	н126	10,51	—
н126	н127	5,30	—
н127	н128	4,80	—
н128	н129	2,21	—
н129	н124	5,70	—

**3. Общие сведения об уточняемом земельном участке
с кадастровым номером 15:01:0113009:34**

№ п/п	Наименование характеристик земельного участка	Значение характеристики
1	2	3
1	Площадь земельного участка ± величина погрешности определения площади ($P \pm \Delta P$), м ²	68±—
2	Площадь земельного участка по сведениям Единого государственного реестра недвижимости ($P_{\text{кад}}$), м ²	68
3	Оценка расхождения P и $P_{\text{кад}}$ ($P - P_{\text{кад}}$), м ²	0
4	Предельный минимальный и максимальный размер земельного участка ($P_{\text{мин}}$ и $P_{\text{макс}}$), м ²	—
5	Кадастровый номер или иной номер объекта недвижимости, расположенного на земельном участке	—
6	Иные сведения	—

**1. Сведения о характерных точках границы уточняемого земельного участка
с кадастровым номером 15:01:0113009:36**

Зона № —

Обозначение характерных точек границ	Существующие координаты, м		Уточнённые координаты, м		Средняя квадратическая погрешность положения характерной точки (M_t), м	Описание закрепления точки
	X	Y	X	Y		
1	2	3	4	5	6	7
н130	—	—	139717,51	336485,21	0,10	—
н131	—	—	139716,51	336487,82	0,10	—
н132	—	—	139710,62	336485,19	0,10	—
н133	—	—	139711,62	336482,58	0,10	—
н130	—	—	139717,51	336485,21	0,10	—

**2. Сведения о частях границы уточняемого земельного участка
с кадастровым номером 15:01:0113009:36**

Обозначение части границы		Горизонтальное проложение (S), м	Описание прохождения части границ
от т.	до т.		
1	2	3	
н130	н131	2,80	—
н131	н132	6,45	—
н132	н133	2,80	—
н133	н130	6,45	—

**3. Общие сведения об уточняемом земельном участке
с кадастровым номером 15:01:0113009:36**

№ п/п	Наименование характеристик земельного участка	Значение характеристики
1	2	3
1	Площадь земельного участка ± величина погрешности определения площади ($P \pm \Delta P$), м ²	18±—
2	Площадь земельного участка по сведениям Единого государственного реестра недвижимости (Ркад), м ²	18
3	Оценка расхождения Р и Ркад ($P - P_{кад}$), м ²	0
4	Предельный минимальный и максимальный размер земельного участка (Рмин и Рмакс), м ²	—
5	Кадастровый номер или иной номер объекта недвижимости, расположенного на земельном участке	—
6	Иные сведения	—

**1. Сведения о характерных точках границы уточняемого земельного участка
с кадастровым номером 15:01:0113009:37**

Зона № —

Обозначение характерных точек границ	Существующие координаты, м		Уточнённые координаты, м		Средняя квадратическая погрешность положения характерной точки (M _t), м	Описание закрепления точки
	X	Y	X	Y		
1	2	3	4	5	6	7
н134	—	—	139727,60	336489,51	0,10	—
н135	—	—	139726,55	336492,29	0,10	—
н136	—	—	139721,21	336489,78	0,10	—
н137	—	—	139722,26	336487,01	0,10	—
н134	—	—	139727,60	336489,51	0,10	—

**2. Сведения о частях границы уточняемого земельного участка
с кадастровым номером 15:01:0113009:37**

Обозначение части границы		Горизонтальное проложение (S), м	Описание прохождения части границ
от т.	до т.		
1	2	3	
н134	н135	2,97	—
н135	н136	5,90	—
н136	н137	2,96	—
н137	н134	5,90	—

**3. Общие сведения об уточняемом земельном участке
с кадастровым номером 15:01:0113009:37**

№ п/п	Наименование характеристик земельного участка	Значение характеристики
1	2	3
1	Площадь земельного участка ± величина погрешности определения площади ($P \pm \Delta P$), м ²	17±—
2	Площадь земельного участка по сведениям Единого государственного реестра недвижимости ($P_{\text{кад}}$), м ²	17
3	Оценка расхождения P и $P_{\text{кад}}$ ($P - P_{\text{кад}}$), м ²	0
4	Предельный минимальный и максимальный размер земельного участка ($P_{\text{мин}}$ и $P_{\text{макс}}$), м ²	—
5	Кадастровый номер или иной номер объекта недвижимости, расположенного на земельном участке	—
6	Иные сведения	—

**1. Сведения о характерных точках границы уточняемого земельного участка
с кадастровым номером 15:01:0113009:38**

Зона № —

Обозначение характерных точек границ	Существующие координаты, м		Уточнённые координаты, м		Средняя квадратическая погрешность положения характерной точки (M_t), м	Описание закрепления точки
	X	Y	X	Y		
1	2	3	4	5	6	7
н138	—	—	139840,27	336523,10	0,10	—
н139	—	—	139833,90	336530,84	0,10	—
н140	—	—	139818,43	336518,05	0,10	—
н141	—	—	139824,83	336510,39	0,10	—
н138	—	—	139840,27	336523,10	0,10	—

**2. Сведения о частях границы уточняемого земельного участка
с кадастровым номером 15:01:0113009:38**

Обозначение части границы		Горизонтальное проложение (S), м	Описание прохождения части границ
от т.	до т.		
1	2	3	4
н138	н139	10,02	—
н139	н140	20,07	—
н140	н141	9,98	—
н141	н138	20,00	—

**3. Общие сведения об уточняемом земельном участке
с кадастровым номером 15:01:0113009:38**

№ п/п	Наименование характеристик земельного участка	Значение характеристики
1	2	3
1	Площадь земельного участка ± величина погрешности определения площади ($P \pm \Delta P$), м ²	200±—
2	Площадь земельного участка по сведениям Единого государственного реестра недвижимости ($P_{\text{кад}}$), м ²	200
3	Оценка расхождения P и $P_{\text{кад}}$ ($P - P_{\text{кад}}$), м ²	0

1	2	3
4	Предельный минимальный и максимальный размер земельного участка (Р_{мин} и Р_{макс}), м ²	—
5	Кадастровый номер или иной номер объекта недвижимости, расположенного на земельном участке	—
6	Иные сведения	—

1. Сведения о характерных точках границы уточняемого земельного участка с кадастровым номером 15:01:0113009:39

Зона № —

Обозначение характерных точек границ	Существующие координаты, м		Уточнённые координаты, м		Средняя квадратическая погрешность положения характерной точки (M _i), м	Описание закрепления точки
	X	Y	X	Y		
1	2	3	4	5	6	7
н142	—	—	139985,78	336336,24	0,10	—
н143	—	—	139991,77	336342,50	0,10	—
н125	—	—	139985,81	336347,77	0,10	—
н124	—	—	139980,83	336342,16	0,10	—
н144	—	—	139980,10	336341,39	0,10	—
н142	—	—	139985,78	336336,24	0,10	—

2. Сведения о частях границы уточняемого земельного участка с кадастровым номером 15:01:0113009:39

Обозначение части границы		Горизонтальное проложение (S), м	Описание прохождения части границ
от т.	до т.		
1	2	3	4
н142	н143	8,66	—
н143	н125	7,96	—
н125	н124	7,50	—
н124	н144	1,06	—
н144	н142	7,67	—

3. Общие сведения об уточняемом земельном участке с кадастровым номером 15:01:0113009:39

№ п/п	Наименование характеристик земельного участка	Значение характеристики
1	2	3
1	Площадь земельного участка ± величина погрешности определения площади (Р ± ΔР), м ²	67±—
2	Площадь земельного участка по сведениям Единого государственного реестра недвижимости (Р_{кад}), м ²	67
3	Оценка расхождения Р и Р_{кад} (Р – Р_{кад}), м ²	0
4	Предельный минимальный и максимальный размер земельного участка (Р_{мин} и Р_{макс}), м ²	—
5	Кадастровый номер или иной номер объекта недвижимости, расположенного на земельном участке	—
6	Иные сведения	—

**1. Сведения о характерных точках границы уточняемого земельного участка
с кадастровым номером 15:01:0113010:3**

Зона № —

Обозначение характерных точек границ	Существующие координаты, м		Уточнённые координаты, м		Средняя квадратическая погрешность положения характерной точки (M _t), м	Описание закрепления точки
	X	Y	X	Y		
1	2	3	4	5	6	7
н145	—	—	139534,57	336295,13	0,10	—
н146	—	—	139540,36	336303,08	0,10	—
н147	—	—	139542,42	336305,84	0,10	—
н148	—	—	139555,61	336322,93	0,10	—
н149	—	—	139557,70	336325,74	0,10	—
н150	—	—	139561,79	336331,34	0,10	—
н151	—	—	139563,88	336334,15	0,10	—
н152	—	—	139564,62	336335,14	0,10	—
н153	—	—	139561,05	336337,80	0,10	—
н154	—	—	139536,18	336357,25	0,10	—
н155	—	—	139528,44	336364,34	0,10	—
н156	—	—	139500,72	336384,40	0,10	—
н157	—	—	139452,68	336361,45	0,10	—
н158	—	—	139430,10	336330,44	0,10	—
н159	—	—	139515,43	336269,60	0,10	—
н145	—	—	139534,57	336295,13	0,10	—

**2. Сведения о частях границы уточняемого земельного участка
с кадастровым номером 15:01:0113010:3**

Обозначение части границы		Горизонтальное проложение (S), м	Описание прохождения части границ
от т.	до т.		
1	2	3	4
н145	н146	9,83	—
н146	н147	3,44	—
н147	н148	21,59	—
н148	н149	3,50	—
н149	н150	6,93	—
н150	н151	3,50	—
н151	н152	1,24	—
н152	н153	4,45	—
н153	н154	31,57	—
н154	н155	10,50	—
н155	н156	34,22	—
н156	н157	53,24	—
н157	н158	38,36	—
н158	н159	104,80	—
н159	н145	31,91	—

**3. Общие сведения об уточняемом земельном участке
с кадастровым номером 15:01:0113010:3**

№ п/п	Наименование характеристик земельного участка	Значение характеристики
1	2	3
1	Площадь земельного участка ± величина погрешности	8265±—

1	2	3
	определения площади ($P \pm \Delta P$), м ²	
2	Площадь земельного участка по сведениям Единого государственного реестра недвижимости ($P_{\text{кад}}$), м ²	9302
3	Оценка расхождения P и $P_{\text{кад}}$ ($P - P_{\text{кад}}$), м ²	-1037
4	Предельный минимальный и максимальный размер земельного участка ($P_{\text{мин}}$ и $P_{\text{макс}}$), м ²	—
5	Кадастровый номер или иной номер объекта недвижимости, расположенного на земельном участке	—
6	Иные сведения	—

1. Сведения о характерных точках границы уточняемого земельного участка с кадастровым номером 15:01:0113010:8						
Зона № —						
Обозначение характерных точек границ	Существующие координаты, м		Уточнённые координаты, м		Средняя квадратическая погрешность положения характерной точки (M_t), м	Описание закрепления точки
	X	Y	X	Y		
1	2	3	4	5	6	7
н160	—	—	139561,08	336318,57	0,10	—
н161	—	—	139563,17	336321,40	0,10	—
н149	—	—	139557,70	336325,74	0,10	—
н148	—	—	139555,61	336322,93	0,10	—
н162	—	—	139555,76	336322,81	0,10	—
н160	—	—	139561,08	336318,57	0,10	—

2. Сведения о частях границы уточняемого земельного участка с кадастровым номером 15:01:0113010:8			
Обозначение части границы		Горизонтальное проложение (S), м	Описание прохождения части границ
от т.	до т.		
1	2	3	4
н160	н161	3,52	—
н161	н149	6,98	—
н149	н148	3,50	—
н148	н162	0,19	—
н162	н160	6,80	—

3. Общие сведения об уточняемом земельном участке с кадастровым номером 15:01:0113010:8		
№ п/п	Наименование характеристик земельного участка	Значение характеристики
1	2	3
1	Площадь земельного участка \pm величина погрешности определения площади ($P \pm \Delta P$), м ²	25 \pm —
2	Площадь земельного участка по сведениям Единого государственного реестра недвижимости ($P_{\text{кад}}$), м ²	25
3	Оценка расхождения P и $P_{\text{кад}}$ ($P - P_{\text{кад}}$), м ²	0
4	Предельный минимальный и максимальный размер земельного участка ($P_{\text{мин}}$ и $P_{\text{макс}}$), м ²	—
5	Кадастровый номер или иной номер объекта недвижимости, расположенного на земельном участке	—
6	Иные сведения	—

**1. Сведения о характерных точках границы уточняемого земельного участка
с кадастровым номером 15:01:0113010:9**

Зона № —

Обозначение характерных точек границ	Существующие координаты, м		Уточнённые координаты, м		Средняя квадратическая погрешность положения характерной точки (M_i), м	Описание закрепления точки
	X	Y	X	Y		
1	2	3	4	5	6	7
н163	—	—	139540,74	336291,45	0,10	—
н164	—	—	139543,69	336295,17	0,10	—
н165	—	—	139538,41	336299,22	0,10	—
н166	—	—	139535,50	336295,46	0,10	—
н163	—	—	139540,74	336291,45	0,10	—

**2. Сведения о частях границы уточняемого земельного участка
с кадастровым номером 15:01:0113010:9**

Обозначение части границы		Горизонтальное проложение (S), м	Описание прохождения части границ
от т.	до т.		
1	2	3	4
н163	н164	4,75	—
н164	н165	6,65	—
н165	н166	4,75	—
н166	н163	6,60	—

**3. Общие сведения об уточняемом земельном участке
с кадастровым номером 15:01:0113010:9**

№ п/п	Наименование характеристик земельного участка	Значение характеристики
1	2	3
1	Площадь земельного участка \pm величина погрешности определения площади ($P \pm \Delta P$), m^2	31 \pm —
2	Площадь земельного участка по сведениям Единого государственного реестра недвижимости ($P_{кад}$), m^2	31
3	Оценка расхождения P и $P_{кад}$ ($P - P_{кад}$), m^2	0
4	Предельный минимальный и максимальный размер земельного участка ($P_{мин}$ и $P_{макс}$), m^2	—
5	Кадастровый номер или иной номер объекта недвижимости, расположенного на земельном участке	—
6	Иные сведения	—

**1. Сведения о характерных точках границы уточняемого земельного участка
с кадастровым номером 15:01:0113010:10**

Зона № —

Обозначение характерных точек границ	Существующие координаты, м		Уточнённые координаты, м		Средняя квадратическая погрешность положения характерной точки (M _i), м	Описание закрепления точки
	X	Y	X	Y		
1	2	3	4	5	6	7
н167	—	—	139630,32	336432,18	0,10	—
н168	—	—	139625,65	336442,75	0,10	—
н169	—	—	139618,75	336440,07	0,10	—
н170	—	—	139623,20	336429,31	0,10	—
н167	—	—	139630,32	336432,18	0,10	—

**2. Сведения о частях границы уточняемого земельного участка
с кадастровым номером 15:01:0113010:10**

Обозначение части границы		Горизонтальное проложение (S), м	Описание прохождения части границ
от т.	до т.		
1	2	3	4
н167	н168	11,56	—
н168	н169	7,40	—
н169	н170	11,64	—
н170	н167	7,68	—

**3. Общие сведения об уточняемом земельном участке
с кадастровым номером 15:01:0113010:10**

№ п/п	Наименование характеристик земельного участка	Значение характеристики
1	2	3
1	Площадь земельного участка ± величина погрешности определения площади (P ± ΔP), м ²	87±—
2	Площадь земельного участка по сведениям Единого государственного реестра недвижимости (P _{кад}), м ²	87
3	Оценка расхождения P и P _{кад} (P – P _{кад}), м ²	0
4	Предельный минимальный и максимальный размер земельного участка (P _{мин} и P _{макс}), м ²	—
5	Кадастровый номер или иной номер объекта недвижимости, расположенного на земельном участке	—
6	Иные сведения	—

**1. Сведения о характерных точках границы уточняемого земельного участка
с кадастровым номером 15:01:0113010:12**

Зона № —						
Обозначение характерных точек границ	Существующие координаты, м		Уточнённые координаты, м		Средняя квадратическая погрешность положения характерной точки (M _i), м	Описание закрепления точки
	X	Y	X	Y		
1	2	3	4	5	6	7
н171	—	—	139548,07	336301,22	0,10	—
н172	—	—	139550,11	336303,98	0,10	—
н173	—	—	139544,70	336308,43	0,10	—
н174	—	—	139542,64	336305,66	0,10	—

1	2	3	4	5	6	7
н171	—	—	139548,07	336301,22	0,10	—
2. Сведения о частях границы уточняемого земельного участка с кадастровым номером 15:01:0113010:12						
Обозначение части границы		Горизонтальное проложение (S), м		Описание прохождения части границ		
от т.	до т.					
1	2	3		4		
н171	н172	3,43		—		
н172	н173	7,01		—		
н173	н174	3,45		—		
н174	н171	7,01		—		
3. Общие сведения об уточняемом земельном участке с кадастровым номером 15:01:0113010:12						
№ п/п	Наименование характеристик земельного участка			Значение характеристики		
1	2			3		
1	Площадь земельного участка ± величина погрешности определения площади ($P \pm \Delta P$), м ²			24±—		
2	Площадь земельного участка по сведениям Единого государственного реестра недвижимости ($P_{\text{кад}}$), м ²			24		
3	Оценка расхождения P и $P_{\text{кад}}$ ($P - P_{\text{кад}}$), м ²			0		
4	Предельный минимальный и максимальный размер земельного участка ($P_{\text{мин}}$ и $P_{\text{макс}}$), м ²			—		
5	Кадастровый номер или иной номер объекта недвижимости, расположенного на земельном участке			—		
6	Иные сведения			—		

1. Сведения о характерных точках границы уточняемого земельного участка с кадастровым номером 15:01:0113010:13						
Зона № —						
Обозначение характерных точек границ	Существующие координаты, м		Уточнённые координаты, м		Средняя квадратическая погрешность положения характерной точки (M_i), м	Описание закрепления точки
	X	Y	X	Y		
1	2	3	4	5	6	7
н175	—	—	139711,19	336467,85	0,10	—
н176	—	—	139713,83	336472,21	0,10	—
н177	—	—	139709,85	336474,52	0,10	—
н178	—	—	139708,72	336473,45	0,10	—
н179	—	—	139707,81	336471,92	0,10	—
н180	—	—	139707,40	336470,45	0,10	—
н175	—	—	139711,19	336467,85	0,10	—
2. Сведения о частях границы уточняемого земельного участка с кадастровым номером 15:01:0113010:13						
Обозначение части границы		Горизонтальное проложение (S), м		Описание прохождения части границ		
от т.	до т.					
1	2	3		4		
н175	н176	5,10		—		

1	2	3	4
н176	н177	4,60	—
н177	н178	1,56	—
н178	н179	1,78	—
н179	н180	1,53	—
н180	н175	4,60	—

**3. Общие сведения об уточняемом земельном участке
с кадастровым номером 15:01:0113010:13**

№ п/п	Наименование характеристик земельного участка	Значение характеристики
1	2	3
1	Площадь земельного участка ± величина погрешности определения площади ($P \pm \Delta P$), м ²	24±—
2	Площадь земельного участка по сведениям Единого государственного реестра недвижимости ($P_{\text{кад}}$), м ²	24
3	Оценка расхождения P и $P_{\text{кад}}$ ($P - P_{\text{кад}}$), м ²	0
4	Предельный минимальный и максимальный размер земельного участка ($P_{\text{мин}}$ и $P_{\text{макс}}$), м ²	—
5	Кадастровый номер или иной номер объекта недвижимости, расположенного на земельном участке	—
6	Иные сведения	—

**1. Сведения о характерных точках границы уточняемого земельного участка
с кадастровым номером 15:01:0113010:14**

Зона № —

Обозначение характерных точек границ	Существующие координаты, м		Уточнённые координаты, м		Средняя квадратическая погрешность положения характерной точки (M_i), м	Описание закрепления точки
	X	Y	X	Y		
1	2	3	4	5	6	7
н181	—	—	139558,93	336315,68	0,10	—
н160	—	—	139561,08	336318,57	0,10	—
н162	—	—	139555,76	336322,81	0,10	—
н182	—	—	139553,58	336319,92	0,10	—
н181	—	—	139558,93	336315,68	0,10	—

**2. Сведения о частях границы уточняемого земельного участка
с кадастровым номером 15:01:0113010:14**

Обозначение части границы		Горизонтальное проложение (S), м	Описание прохождения части границ
от т.	до т.		
1	2	3	4
н181	н160	3,60	—
н160	н162	6,80	—
н162	н182	3,62	—
н182	н181	6,83	—

**3. Общие сведения об уточняемом земельном участке
с кадастровым номером 15:01:0113010:14**

№ п/п	Наименование характеристик земельного участка	Значение характеристики
1	2	3

1	2	3
1	Площадь земельного участка \pm величина погрешности определения площади ($P \pm \Delta P$), м ²	25 \pm —
2	Площадь земельного участка по сведениям Единого государственного реестра недвижимости ($P_{\text{кад}}$), м ²	25
3	Оценка расхождения P и $P_{\text{кад}}$ ($P - P_{\text{кад}}$), м ²	0
4	Предельный минимальный и максимальный размер земельного участка ($P_{\text{мин}}$ и $P_{\text{макс}}$), м ²	—
5	Кадастровый номер или иной номер объекта недвижимости, расположенного на земельном участке	—
6	Иные сведения	—

1. Сведения о характерных точках границы уточняемого земельного участка с кадастровым номером 15:01:0113010:15

Зона № —

Обозначение характерных точек границ	Существующие координаты, м		Уточнённые координаты, м		Средняя квадратическая погрешность положения характерной точки (M_t), м	Описание закрепления точки
	X	Y	X	Y		
1	2	3	4	5	6	7
н183	—	—	139545,95	336298,49	0,10	—
н171	—	—	139548,07	336301,22	0,10	—
н174	—	—	139542,64	336305,66	0,10	—
н147	—	—	139542,42	336305,84	0,10	—
н146	—	—	139540,36	336303,08	0,10	—
н183	—	—	139545,95	336298,49	0,10	—

2. Сведения о частях границы уточняемого земельного участка с кадастровым номером 15:01:0113010:15

Обозначение части границы		Горизонтальное проложение (S), м	Описание прохождения части границ
от т.	до т.		
1	2	3	4
н183	н171	3,46	—
н171	н174	7,01	—
н174	н147	0,28	—
н147	н146	3,44	—
н146	н183	7,23	—

3. Общие сведения об уточняемом земельном участке с кадастровым номером 15:01:0113010:15

№ п/п	Наименование характеристик земельного участка	Значение характеристики
1	2	3
1	Площадь земельного участка \pm величина погрешности определения площади ($P \pm \Delta P$), м ²	25 \pm —
2	Площадь земельного участка по сведениям Единого государственного реестра недвижимости ($P_{\text{кад}}$), м ²	25
3	Оценка расхождения P и $P_{\text{кад}}$ ($P - P_{\text{кад}}$), м ²	0
4	Предельный минимальный и максимальный размер земельного участка ($P_{\text{мин}}$ и $P_{\text{макс}}$), м ²	—
5	Кадастровый номер или иной номер объекта недвижимости, расположенного на земельном участке	—
6	Иные сведения	—

**1. Сведения о характерных точках границы уточняемого земельного участка
с кадастровым номером 15:01:0113010:17**

Зона № —

Обозначение характерных точек границ	Существующие координаты, м		Уточнённые координаты, м		Средняя квадратическая погрешность положения характерной точки (M _t), м	Описание закрепления точки
	X	Y	X	Y		
1	2	3	4	5	6	7
н184	—	—	139567,48	336326,92	0,10	—
н185	—	—	139569,56	336329,73	0,10	—
н151	—	—	139563,88	336334,15	0,10	—
н150	—	—	139561,79	336331,34	0,10	—
н184	—	—	139567,48	336326,92	0,10	—

**2. Сведения о частях границы уточняемого земельного участка
с кадастровым номером 15:01:0113010:17**

Обозначение части границы		Горизонтальное проложение (S), м	Описание прохождения части границ
от т.	до т.		
1	2	3	4
н184	н185	3,50	—
н185	н151	7,20	—
н151	н150	3,50	—
н150	н184	7,21	—

**3. Общие сведения об уточняемом земельном участке
с кадастровым номером 15:01:0113010:17**

№ п/п	Наименование характеристик земельного участка	Значение характеристики
1	2	3
1	Площадь земельного участка ± величина погрешности определения площади (P ± ΔP), м ²	25±—
2	Площадь земельного участка по сведениям Единого государственного реестра недвижимости (P _{кад}), м ²	25
3	Оценка расхождения P и P _{кад} (P – P _{кад}), м ²	0
4	Предельный минимальный и максимальный размер земельного участка (P _{мин} и P _{макс}), м ²	—
5	Кадастровый номер или иной номер объекта недвижимости, расположенного на земельном участке	—
6	Иные сведения	—

**1. Сведения о характерных точках границы уточняемого земельного участка
с кадастровым номером 15:01:0113010:18**

Зона № —

Обозначение характерных точек границ	Существующие координаты, м		Уточнённые координаты, м		Средняя квадратическая погрешность положения характерной точки (M _t), м	Описание закрепления точки
	X	Y	X	Y		
1	2	3	4	5	6	7
н186	—	—	139591,47	336279,83	0,10	—
н187	—	—	139621,98	336321,84	0,10	—
н188	—	—	139617,36	336325,63	0,10	—
н189	—	—	139602,45	336337,30	0,10	—
н190	—	—	139599,11	336332,82	0,10	—
н10	—	—	139593,71	336336,99	0,10	—
н7	—	—	139582,34	336321,54	0,10	—
н6	—	—	139570,87	336305,96	0,10	—
н9	—	—	139564,13	336311,32	0,10	—
н191	—	—	139552,80	336296,97	0,10	—
н4	—	—	139575,27	336278,76	0,10	—
н3	—	—	139579,19	336283,89	0,10	—
н2	—	—	139588,73	336276,06	0,10	—
н186	—	—	139591,47	336279,83	0,10	—

**2. Сведения о частях границы уточняемого земельного участка
с кадастровым номером 15:01:0113010:18**

Обозначение части границы		Горизонтальное проложение (S), м	Описание прохождения части границ
от т.	до т.		
1	2	3	4
н186	н187	51,92	—
н187	н188	5,98	—
н188	н189	18,93	—
н189	н190	5,59	—
н190	н10	6,82	—
н10	н7	19,18	—
н7	н6	19,35	—
н6	н9	8,61	—
н9	н191	18,28	—
н191	н4	28,92	—
н4	н3	6,46	—
н3	н2	12,34	—
н2	н186	4,66	—

**3. Общие сведения об уточняемом земельном участке
с кадастровым номером 15:01:0113010:18**

№ п/п	Наименование характеристик земельного участка	Значение характеристики
1	2	3
1	Площадь земельного участка ± величина погрешности определения площади (P ± ΔP), м ²	2052±—
2	Площадь земельного участка по сведениям Единого государственного реестра недвижимости (P _{кад}), м ²	2549
3	Оценка расхождения P и P _{кад} (P – P _{кад}), м ²	-497

1	2	3
4	Предельный минимальный и максимальный размер земельного участка (Рмин и Рмакс), м ²	—
5	Кадастровый номер или иной номер объекта недвижимости, расположенного на земельном участке	—
6	Иные сведения	—

1. Сведения о характерных точках границы уточняемого земельного участка с кадастровым номером 15:01:0113010:19

Зона № —

Обозначение характерных точек границ	Существующие координаты, м		Уточнённые координаты, м		Средняя квадратическая погрешность положения характерной точки (M _t), м	Описание закрепления точки
	X	Y	X	Y		
1	2	3	4	5	6	7
н192	—	—	139562,31	336235,69	0,10	—
н193	—	—	139576,30	336257,24	0,10	—
н1	—	—	139579,97	336262,60	0,10	—
н5	—	—	139569,50	336270,65	0,10	—
н4	—	—	139575,27	336278,76	0,10	—
н191	—	—	139552,80	336296,97	0,10	—
н194	—	—	139548,51	336300,52	0,10	—
н195	—	—	139540,70	336290,52	0,10	—
н145	—	—	139534,57	336295,13	0,10	—
н159	—	—	139515,43	336269,60	0,10	—
176	139513,20	336264,92	139513,20	336264,92	0,20	—
177	139523,16	336257,36	139523,16	336257,36	0,20	—
н196	—	—	139526,80	336262,55	0,10	—
н192	—	—	139562,31	336235,69	0,10	—

2. Сведения о частях границы уточняемого земельного участка с кадастровым номером 15:01:0113010:19

Обозначение части границы		Горизонтальное проложение (S), м	Описание прохождения части границ
от т.	до т.		
1	2	3	4
н192	н193	25,69	—
н193	н1	6,50	—
н1	н5	13,21	—
н5	н4	9,95	—
н4	н191	28,92	—
н191	н194	5,57	—
н194	н195	12,69	—
н195	н145	7,67	—
н145	н159	31,91	—
н159	176	5,18	—
176	177	12,50	—
177	н196	6,34	—
н196	н192	44,52	—

**3. Общие сведения об уточняемом земельном участке
с кадастровым номером 15:01:0113010:19**

№ п/п	Наименование характеристик земельного участка	Значение характеристики
1	2	3
1	Площадь земельного участка ± величина погрешности определения площади ($P \pm \Delta P$), м ²	2265±—
2	Площадь земельного участка по сведениям Единого государственного реестра недвижимости ($P_{\text{кад}}$), м ²	2397
3	Оценка расхождения P и $P_{\text{кад}}$ ($P - P_{\text{кад}}$), м ²	-132
4	Предельный минимальный и максимальный размер земельного участка ($P_{\text{мин}}$ и $P_{\text{макс}}$), м ²	—
5	Кадастровый номер или иной номер объекта недвижимости, расположенного на земельном участке	—
6	Иные сведения	—

**1. Сведения о характерных точках границы уточняемого земельного участка
с кадастровым номером 15:01:0113010:20**

Зона № —

Обозначение характерных точек границ	Существующие координаты, м		Уточнённые координаты, м		Средняя квадратическая погрешность положения характерной точки (M_t), м	Описание закрепления точки
	X	Y	X	Y		
1	2	3	4	5	6	7
н197	—	—	139694,94	336436,45	0,10	—
н198	—	—	139697,67	336440,55	0,10	—
н199	—	—	139698,40	336450,11	0,10	—
н200	—	—	139704,32	336472,61	0,10	—
н201	—	—	139698,14	336476,92	0,10	—
н202	—	—	139692,66	336475,44	0,10	—
н203	—	—	139637,55	336450,29	0,10	—
н204	—	—	139647,21	336429,07	0,10	—
н205	—	—	139654,31	336432,26	0,10	—
н206	—	—	139674,63	336440,91	0,10	—
н197	—	—	139694,94	336436,45	0,10	—

**2. Сведения о частях границы уточняемого земельного участка
с кадастровым номером 15:01:0113010:20**

Обозначение части границы		Горизонтальное проложение (S), м	Описание прохождения части границ
от т.	до т.		
1	2	3	4
н197	н198	4,93	—
н198	н199	9,59	—
н199	н200	23,27	—
н200	н201	7,53	—
н201	н202	5,68	—
н202	н203	60,58	—
н203	н204	23,32	—
н204	н205	7,78	—
н205	н206	22,08	—
н206	н197	20,79	—

**3. Общие сведения об уточняемом земельном участке
с кадастровым номером 15:01:0113010:20**

№ п/п	Наименование характеристик земельного участка	Значение характеристики
1	2	3
1	Площадь земельного участка ± величина погрешности определения площади ($P \pm \Delta P$), м ²	1713±—
2	Площадь земельного участка по сведениям Единого государственного реестра недвижимости ($P_{\text{кад}}$), м ²	2411
3	Оценка расхождения P и $P_{\text{кад}}$ ($P - P_{\text{кад}}$), м ²	-698
4	Предельный минимальный и максимальный размер земельного участка ($P_{\text{мин}}$ и $P_{\text{макс}}$), м ²	—
5	Кадастровый номер или иной номер объекта недвижимости, расположенного на земельном участке	—
6	Иные сведения	—

**1. Сведения о характерных точках границы уточняемого земельного участка
с кадастровым номером 15:01:0113010:21**

Зона № —

Обозначение характерных точек границ	Существующие координаты, м		Уточнённые координаты, м		Средняя квадратическая погрешность положения характерной точки (M_t), м	Описание закрепления точки
	X	Y	X	Y		
1	2	3	4	5	6	7
н207	—	—	139658,57	336402,42	0,10	—
н208	—	—	139660,81	336405,36	0,10	—
н209	—	—	139656,35	336408,78	0,10	—
н210	—	—	139654,14	336405,78	0,10	—
н207	—	—	139658,57	336402,42	0,10	—

**2. Сведения о частях границы уточняемого земельного участка
с кадастровым номером 15:01:0113010:21**

Обозначение части границы		Горизонтальное проложение (S), м	Описание прохождения части границ	
от т.	до т.			
1	2	3	4	
н207	н208	3,70	—	—
н208	н209	5,62	—	—
н209	н210	3,73	—	—
н210	н207	5,56	—	—

**3. Общие сведения об уточняемом земельном участке
с кадастровым номером 15:01:0113010:21**

№ п/п	Наименование характеристик земельного участка	Значение характеристики
1	2	3
1	Площадь земельного участка ± величина погрешности определения площади ($P \pm \Delta P$), м ²	21±—
2	Площадь земельного участка по сведениям Единого государственного реестра недвижимости ($P_{\text{кад}}$), м ²	21
3	Оценка расхождения P и $P_{\text{кад}}$ ($P - P_{\text{кад}}$), м ²	0

1	2	3
4	Предельный минимальный и максимальный размер земельного участка (Р_{мин} и Р_{макс}), м ²	—
5	Кадастровый номер или иной номер объекта недвижимости, расположенного на земельном участке	—
6	Иные сведения	—

1. Сведения о характерных точках границы уточняемого земельного участка с кадастровым номером 15:01:0113010:41

Зона № —

Обозначение характерных точек границ	Существующие координаты, м		Уточнённые координаты, м		Средняя квадратическая погрешность положения характерной точки (M _t), м	Описание закрепления точки
	X	Y	X	Y		
1	2	3	4	5	6	7
н211	—	—	139655,85	336398,12	0,10	—
н212	—	—	139658,31	336401,27	0,10	—
н213	—	—	139653,58	336404,96	0,10	—
н214	—	—	139651,12	336401,81	0,10	—
н211	—	—	139655,85	336398,12	0,10	—

2. Сведения о частях границы уточняемого земельного участка с кадастровым номером 15:01:0113010:41

Обозначение части границы		Горизонтальное проложение (S), м	Описание прохождения части границ
от т.	до т.		
1	2	3	4
н211	н212	4,00	—
н212	н213	6,00	—
н213	н214	4,00	—
н214	н211	6,00	—

3. Общие сведения об уточняемом земельном участке с кадастровым номером 15:01:0113010:41

№ п/п	Наименование характеристик земельного участка	Значение характеристики
1	2	3
1	Площадь земельного участка ± величина погрешности определения площади (Р ± ΔР), м ²	24±—
2	Площадь земельного участка по сведениям Единого государственного реестра недвижимости (Р_{кад}), м ²	24
3	Оценка расхождения Р и Р_{кад} (Р – Р_{кад}), м ²	0
4	Предельный минимальный и максимальный размер земельного участка (Р_{мин} и Р_{макс}), м ²	—
5	Кадастровый номер или иной номер объекта недвижимости, расположенного на земельном участке	—
6	Иные сведения	—

**1. Сведения о характерных точках границы уточняемого земельного участка
с кадастровым номером 15:01:0113010:42**

Зона № —

Обозначение характерных точек границ	Существующие координаты, м		Уточнённые координаты, м		Средняя квадратическая погрешность положения характерной точки (M _t), м	Описание закрепления точки
	X	Y	X	Y		
1	2	3	4	5	6	7
н154	—	—	139536,18	336357,25	0,10	—
н215	—	—	139571,40	336393,94	0,10	—
н216	—	—	139561,48	336413,12	0,10	—
н156	—	—	139500,72	336384,40	0,10	—
н155	—	—	139528,44	336364,34	0,10	—
н154	—	—	139536,18	336357,25	0,10	—

**2. Сведения о частях границы уточняемого земельного участка
с кадастровым номером 15:01:0113010:42**

Обозначение части границы		Горизонтальное проложение (S), м	Описание прохождения части границ
от т.	до т.		
1	2	3	4
н154	н215	50,86	—
н215	н216	21,59	—
н216	н156	67,21	—
н156	н155	34,22	—
н155	н154	10,50	—

**3. Общие сведения об уточняемом земельном участке
с кадастровым номером 15:01:0113010:42**

№ п/п	Наименование характеристик земельного участка	Значение характеристики
1	2	3
1	Площадь земельного участка ± величина погрешности определения площади (P ± ΔP), м ²	1833±—
2	Площадь земельного участка по сведениям Единого государственного реестра недвижимости (P _{кад}), м ²	1167
3	Оценка расхождения P и P _{кад} (P – P _{кад}), м ²	666
4	Предельный минимальный и максимальный размер земельного участка (P _{мин} и P _{макс}), м ²	—
5	Кадастровый номер или иной номер объекта недвижимости, расположенного на земельном участке	—
6	Иные сведения	—

**1. Сведения о характерных точках границы уточняемого земельного участка
с кадастровым номером 15:01:0113010:44**

Зона № —

Обозначение характерных точек границ	Существующие координаты, м		Уточнённые координаты, м		Средняя квадратическая погрешность положения характерной точки (M _t), м	Описание закрепления точки
	X	Y	X	Y		
1	2	3	4	5	6	7
н172	—	—	139550,11	336303,98	0,10	—
н217	—	—	139552,26	336306,86	0,10	—
н218	—	—	139546,85	336311,32	0,10	—
н173	—	—	139544,70	336308,43	0,10	—
н172	—	—	139550,11	336303,98	0,10	—

**2. Сведения о частях границы уточняемого земельного участка
с кадастровым номером 15:01:0113010:44**

Обозначение части границы		Горизонтальное проложение (S), м	Описание прохождения части границ
от т.	до т.		
1	2	3	4
н172	н217	3,59	—
н217	н218	7,01	—
н218	н173	3,60	—
н173	н172	7,01	—

**3. Общие сведения об уточняемом земельном участке
с кадастровым номером 15:01:0113010:44**

№ п/п	Наименование характеристик земельного участка	Значение характеристики
1	2	3
1	Площадь земельного участка ± величина погрешности определения площади (P ± ΔP), м ²	25±—
2	Площадь земельного участка по сведениям Единого государственного реестра недвижимости (P _{кад}), м ²	25
3	Оценка расхождения P и P _{кад} (P – P _{кад}), м ²	0
4	Предельный минимальный и максимальный размер земельного участка (P _{мин} и P _{макс}), м ²	—
5	Кадастровый номер или иной номер объекта недвижимости, расположенного на земельном участке	—
6	Иные сведения	—

**1. Сведения о характерных точках границы уточняемого земельного участка
с кадастровым номером 15:01:0113010:51**

Зона № —

Обозначение характерных точек границ	Существующие координаты, м		Уточнённые координаты, м		Средняя квадратическая погрешность положения характерной точки (M _t), м	Описание закрепления точки
	X	Y	X	Y		
1	2	3	4	5	6	7

1	2	3	4	5	6	7
н219	—	—	139554,38	336309,71	0,10	—
н220	—	—	139556,65	336312,77	0,10	—
н221	—	—	139551,45	336316,98	0,10	—
н222	—	—	139549,23	336314,02	0,10	—
н219	—	—	139554,38	336309,71	0,10	—

**2. Сведения о частях границы уточняемого земельного участка
с кадастровым номером 15:01:0113010:51**

Обозначение части границы		Горизонтальное проложение (S), м	Описание прохождения части границ
от т.	до т.		
1	2	3	4
н219	н220	3,81	—
н220	н221	6,69	—
н221	н222	3,70	—
н222	н219	6,72	—

**3. Общие сведения об уточняемом земельном участке
с кадастровым номером 15:01:0113010:51**

№ п/п	Наименование характеристик земельного участка	Значение характеристики
1	2	3
1	Площадь земельного участка ± величина погрешности определения площади ($P \pm \Delta P$), м ²	25±—
2	Площадь земельного участка по сведениям Единого государственного реестра недвижимости ($P_{\text{кад}}$), м ²	25
3	Оценка расхождения P и $P_{\text{кад}}$ ($P - P_{\text{кад}}$), м ²	0
4	Предельный минимальный и максимальный размер земельного участка ($P_{\text{мин}}$ и $P_{\text{макс}}$), м ²	—
5	Кадастровый номер или иной номер объекта недвижимости, расположенного на земельном участке	—
6	Иные сведения	—

**1. Сведения о характерных точках границы уточняемого земельного участка
с кадастровым номером 15:01:0113010:52**

Зона № —

Обозначение характерных точек границ	Существующие координаты, м		Уточнённые координаты, м		Средняя квадратическая погрешность положения характерной точки (M_t), м	Описание закрепления точки
	X	Y	X	Y		
1	2	3	4	5	6	7
н153	—	—	139561,05	336337,80	0,10	—
н223	—	—	139584,30	336370,45	0,10	—
н224	—	—	139575,95	336385,14	0,10	—
н215	—	—	139571,40	336393,94	0,10	—
н154	—	—	139536,18	336357,25	0,10	—
н153	—	—	139561,05	336337,80	0,10	—

**2. Сведения о частях границы уточняемого земельного участка
с кадастровым номером 15:01:0113010:52**

Обозначение части границы		Горизонтальное проложение (S), м	Описание прохождения части границ
от т.	до т.		
1	2	3	4
н153	н223	40,08	—
н223	н224	16,90	—
н224	н215	9,91	—
н215	н154	50,86	—
н154	н153	31,57	—

**3. Общие сведения об уточняемом земельном участке
с кадастровым номером 15:01:0113010:52**

№ п/п	Наименование характеристик земельного участка	Значение характеристики
1	2	3
1	Площадь земельного участка ± величина погрешности определения площади ($P \pm \Delta P$), м ²	1279±—
2	Площадь земельного участка по сведениям Единого государственного реестра недвижимости ($P_{\text{кад}}$), м ²	975
3	Оценка расхождения P и $P_{\text{кад}}$ ($P - P_{\text{кад}}$), м ²	304
4	Предельный минимальный и максимальный размер земельного участка ($P_{\text{мин}}$ и $P_{\text{макс}}$), м ²	—
5	Кадастровый номер или иной номер объекта недвижимости, расположенного на земельном участке	—
6	Иные сведения	—

**1. Сведения о характерных точках границы уточняемого земельного участка
с кадастровым номером 15:01:0113010:53**

Зона № —

Обозначение характерных точек границ	Существующие координаты, м		Уточнённые координаты, м		Средняя квадратическая погрешность положения характерной точки (M_i), м	Описание закрепления точки
	X	Y	X	Y		
1	2	3	4	5	6	7
н227	—	—	139651,35	336380,86	0,10	—
н243	—	—	139656,87	336385,15	0,10	—
н244	—	—	139646,19	336397,86	0,10	—
н235	—	—	139643,35	336421,37	0,10	—
н237	—	—	139630,70	336431,26	0,10	—
н238	—	—	139624,42	336428,65	0,10	—
н245	—	—	139623,60	336428,34	0,10	—
н169	—	—	139618,75	336440,07	0,10	—
н216	—	—	139561,48	336413,12	0,10	—
н215	—	—	139571,40	336393,94	0,10	—
н224	—	—	139575,95	336385,14	0,10	—
н228	—	—	139628,58	336406,18	0,10	—
н227	—	—	139651,35	336380,86	0,10	—

**2. Сведения о частях границы уточняемого земельного участка
с кадастровым номером 15:01:0113010:53**

Обозначение части границы		Горизонтальное проложение (S), м	Описание прохождения части границ	
от т.	до т.			
1	2	3		4
н227	н243	6,99		—
н243	н244	16,60		—
н244	н235	23,68		—
н235	н237	16,06		—
н237	н238	6,80		—
н238	н245	0,88		—
н245	н169	12,69		—
н169	н216	63,29		—
н216	н215	21,59		—
н215	н224	9,91		—
н224	н228	56,68		—
н228	н227	34,05		—

**3. Общие сведения об уточняемом земельном участке
с кадастровым номером 15:01:0113010:53**

№ п/п	Наименование характеристик земельного участка	Значение характеристики
1	2	3
1	Площадь земельного участка ± величина погрешности определения площади ($P \pm \Delta P$), м ²	2652±—
2	Площадь земельного участка по сведениям Единого государственного реестра недвижимости ($P_{\text{кад}}$), м ²	2610
3	Оценка расхождения P и $P_{\text{кад}}$ ($P - P_{\text{кад}}$), м ²	42
4	Предельный минимальный и максимальный размер земельного участка ($P_{\text{мин}}$ и $P_{\text{макс}}$), м ²	—
5	Кадастровый номер или иной номер объекта недвижимости, расположенного на земельном участке	—
6	Иные сведения	—

**1. Сведения о характерных точках границы уточняемого земельного участка
с кадастровым номером 15:01:0113010:54**

Зона № —

Обозначение характерных точек границ	Существующие координаты, м		Уточнённые координаты, м		Средняя квадратическая погрешность положения характерной точки (M_t), м	Описание закрепления точки
	X	Y	X	Y		
1	2	3	4	5	6	7
н225	—	—	139620,83	336331,29	0,10	—
н226	—	—	139651,78	336379,37	0,10	—
н227	—	—	139651,35	336380,86	0,10	—
н228	—	—	139628,58	336406,18	0,10	—
н224	—	—	139575,95	336385,14	0,10	—
н223	—	—	139584,30	336370,45	0,10	—
н153	—	—	139561,05	336337,80	0,10	—
н152	—	—	139564,62	336335,14	0,10	—

1	2	3	4	5	6	7
н229	—	—	139570,21	336330,59	0,10	—
н12	—	—	139574,08	336327,94	0,10	—
н11	—	—	139585,53	336343,31	0,10	—
н10	—	—	139593,71	336336,99	0,10	—
н190	—	—	139599,11	336332,82	0,10	—
н189	—	—	139602,45	336337,30	0,10	—
н230	—	—	139606,37	336342,56	0,10	—
н225	—	—	139620,83	336331,29	0,10	—

**2. Сведения о частях границы уточняемого земельного участка
с кадастровым номером 15:01:0113010:54**

Обозначение части границы		Горизонтальное проложение (S), м	Описание прохождения части границ
от т.	до т.		
1	2	3	4
н225	н226	57,18	—
н226	н227	1,55	—
н227	н228	34,05	—
н228	н224	56,68	—
н224	н223	16,90	—
н223	н153	40,08	—
н153	н152	4,45	—
н152	н229	7,21	—
н229	н12	4,69	—
н12	н11	19,17	—
н11	н10	10,34	—
н10	н190	6,82	—
н190	н189	5,59	—
н189	н230	6,56	—
н230	н225	18,33	—

**3. Общие сведения об уточняемом земельном участке
с кадастровым номером 15:01:0113010:54**

№ п/п	Наименование характеристик земельного участка	Значение характеристики
1	2	3
1	Площадь земельного участка ± величина погрешности определения площади ($P \pm \Delta P$), м ²	3935±—
2	Площадь земельного участка по сведениям Единого государственного реестра недвижимости ($P_{\text{кад}}$), м ²	3856
3	Оценка расхождения P и $P_{\text{кад}}$ ($P - P_{\text{кад}}$), м ²	79
4	Предельный минимальный и максимальный размер земельного участка ($P_{\text{мин}}$ и $P_{\text{макс}}$), м ²	—
5	Кадастровый номер или иной номер объекта недвижимости, расположенного на земельном участке	—
6	Иные сведения	—

**1. Сведения о характерных точках границы уточняемого земельного участка
с кадастровым номером 15:01:0113010:94**

Зона № —

Обозначение характерных точек границ	Существующие координаты, м		Уточнённые координаты, м		Средняя квадратическая погрешность положения характерной точки (M _i), м	Описание закрепления точки
	X	Y	X	Y		
1	2	3	4	5	6	7
н220	—	—	139556,65	336312,77	0,10	—
н181	—	—	139558,93	336315,68	0,10	—
н182	—	—	139553,58	336319,92	0,10	—
н221	—	—	139551,45	336316,98	0,10	—
н220	—	—	139556,65	336312,77	0,10	—

**2. Сведения о частях границы уточняемого земельного участка
с кадастровым номером 15:01:0113010:94**

Обозначение части границы		Горизонтальное проложение (S), м	Описание прохождения части границ
от т.	до т.		
1	2	3	4
н220	н181	3,70	—
н181	н182	6,83	—
н182	н221	3,63	—
н221	н220	6,69	—

**3. Общие сведения об уточняемом земельном участке
с кадастровым номером 15:01:0113010:94**

№ п/п	Наименование характеристик земельного участка	Значение характеристики
1	2	3
1	Площадь земельного участка ± величина погрешности определения площади (P ± ΔP), м ²	25±—
2	Площадь земельного участка по сведениям Единого государственного реестра недвижимости (P _{кад}), м ²	25
3	Оценка расхождения P и P _{кад} (P – P _{кад}), м ²	0
4	Предельный минимальный и максимальный размер земельного участка (P _{мин} и P _{макс}), м ²	—
5	Кадастровый номер или иной номер объекта недвижимости, расположенного на земельном участке	—
6	Иные сведения	—

**1. Сведения о характерных точках границы уточняемого земельного участка
с кадастровым номером 15:01:0113010:95**

Зона № —

Обозначение характерных точек границ	Существующие координаты, м		Уточнённые координаты, м		Средняя квадратическая погрешность положения характерной точки (M _i), м	Описание закрепления точки
	X	Y	X	Y		
1	2	3	4	5	6	7
н208	—	—	139660,81	336405,36	0,10	—
н232	—	—	139662,42	336407,59	0,10	—
н233	—	—	139657,95	336410,96	0,10	—
н209	—	—	139656,35	336408,78	0,10	—

1	2	3	4	5	6	7
н208	—	—	139660,81	336405,36	0,10	—

**2. Сведения о частях границы уточняемого земельного участка
с кадастровым номером 15:01:0113010:95**

Обозначение части границы		Горизонтальное проложение (S), м	Описание прохождения части границ	
от т.	до т.			
1	2	3	4	
н208	н232	2,75	—	
н232	н233	5,60	—	
н233	н209	2,70	—	
н209	н208	5,62	—	

**3. Общие сведения об уточняемом земельном участке
с кадастровым номером 15:01:0113010:95**

№ п/п	Наименование характеристик земельного участка	Значение характеристики
1	2	3
1	Площадь земельного участка ± величина погрешности определения площади ($P \pm \Delta P$), м ²	15±—
2	Площадь земельного участка по сведениям Единого государственного реестра недвижимости ($P_{\text{кад}}$), м ²	15
3	Оценка расхождения P и $P_{\text{кад}}$ ($P - P_{\text{кад}}$), м ²	0
4	Предельный минимальный и максимальный размер земельного участка ($P_{\text{мин}}$ и $P_{\text{макс}}$), м ²	—
5	Кадастровый номер или иной номер объекта недвижимости, расположенного на земельном участке	—
6	Иные сведения	—

**1. Сведения о характерных точках границы уточняемого земельного участка
с кадастровым номером 15:01:0113010:125**

Зона № —

Обозначение характерных точек границ	Существующие координаты, м		Уточнённые координаты, м		Средняя квадратическая погрешность положения характерной точки (M_t), м	Описание закрепления точки
	X	Y	X	Y		
1	2	3	4	5	6	7
н234	—	—	139639,27	336418,68	0,10	—
н235	—	—	139643,35	336421,37	0,10	—
н236	—	—	139637,36	336426,04	0,10	—
н237	—	—	139630,70	336431,26	0,10	—
н238	—	—	139624,42	336428,65	0,10	—
н239	—	—	139626,83	336422,97	0,10	—
н240	—	—	139633,06	336425,58	0,10	—
н241	—	—	139635,21	336420,41	0,10	—
н242	—	—	139637,83	336421,54	0,10	—
н234	—	—	139639,27	336418,68	0,10	—

**2. Сведения о частях границы уточняемого земельного участка
с кадастровым номером 15:01:0113010:125**

Обозначение части границы		Горизонтальное проложение (S), м	Описание прохождения части границ	
от т.	до т.			
1	2	3		4
н234	н235	4,89	—	
н235	н236	7,60	—	
н236	н237	8,46	—	
н237	н238	6,80	—	
н238	н239	6,17	—	
н239	н240	6,75	—	
н240	н241	5,60	—	
н241	н242	2,85	—	
н242	н234	3,20	—	

**3. Общие сведения об уточняемом земельном участке
с кадастровым номером 15:01:0113010:125**

№ п/п	Наименование характеристик земельного участка	Значение характеристики
1	2	3
1	Площадь земельного участка ± величина погрешности определения площади ($P \pm \Delta P$), м ²	92±—
2	Площадь земельного участка по сведениям Единого государственного реестра недвижимости ($P_{\text{кад}}$), м ²	92
3	Оценка расхождения P и $P_{\text{кад}}$ ($P - P_{\text{кад}}$), м ²	0
4	Предельный минимальный и максимальный размер земельного участка ($P_{\text{мин}}$ и $P_{\text{макс}}$), м ²	—
5	Кадастровый номер или иной номер объекта недвижимости, расположенного на земельном участке	—
6	Иные сведения	—

**1. Сведения о характерных точках границы уточняемого земельного участка
с кадастровым номером 15:01:0113010:126**

Зона № —

Обозначение характерных точек границ	Существующие координаты, м		Уточнённые координаты, м		Средняя квадратическая погрешность положения характерной точки (M_t), м	Описание закрепления точки
	X	Y	X	Y		
1	2	3	4	5	6	7
н227	—	—	139651,35	336380,86	0,10	—
н243	—	—	139656,87	336385,15	0,10	—
н244	—	—	139646,19	336397,86	0,10	—
н235	—	—	139643,35	336421,37	0,10	—
н234	—	—	139639,27	336418,68	0,10	—
н242	—	—	139637,83	336421,54	0,10	—
н241	—	—	139635,21	336420,41	0,10	—
н240	—	—	139633,06	336425,58	0,10	—
н239	—	—	139626,83	336422,97	0,10	—
н238	—	—	139624,42	336428,65	0,10	—
н245	—	—	139623,60	336428,34	0,10	—
н169	—	—	139618,75	336440,07	0,10	—

1	2	3	4	5	6	7
н216	—	—	139561,48	336413,12	0,10	—
н215	—	—	139571,40	336393,94	0,10	—
н224	—	—	139575,95	336385,14	0,10	—
н228	—	—	139628,58	336406,18	0,10	—
н227	—	—	139651,35	336380,86	0,10	—

**2. Сведения о частях границы уточняемого земельного участка
с кадастровым номером 15:01:0113010:126**

Обозначение части границы		Горизонтальное проложение (S), м	Описание прохождения части границ
от т.	до т.		
1	2	3	4
н227	н243	6,99	—
н243	н244	16,60	—
н244	н235	23,68	—
н235	н234	4,89	—
н234	н242	3,20	—
н242	н241	2,85	—
н241	н240	5,60	—
н240	н239	6,75	—
н239	н238	6,17	—
н238	н245	0,88	—
н245	н169	12,69	—
н169	н216	63,29	—
н216	н215	21,59	—
н215	н224	9,91	—
н224	н228	56,68	—
н228	н227	34,05	—

**3. Общие сведения об уточняемом земельном участке
с кадастровым номером 15:01:0113010:126**

№ п/п	Наименование характеристик земельного участка	Значение характеристики
1	2	3
1	Площадь земельного участка ± величина погрешности определения площади ($P \pm \Delta P$), м ²	2560±—
2	Площадь земельного участка по сведениям Единого государственного реестра недвижимости ($P_{\text{кад}}$), м ²	2518
3	Оценка расхождения P и $P_{\text{кад}}$ ($P - P_{\text{кад}}$), м ²	42
4	Предельный минимальный и максимальный размер земельного участка ($P_{\text{мин}}$ и $P_{\text{макс}}$), м ²	—
5	Кадастровый номер или иной номер объекта недвижимости, расположенного на земельном участке	—
6	Иные сведения	—

**1. Сведения о характерных точках границы уточняемого земельного участка
с кадастровым номером 15:01:0113010:127**

Зона № —

Обозначение характерных точек границ	Существующие координаты, м		Уточнённые координаты, м		Средняя квадратическая погрешность положения характерной точки (M _i), м	Описание закрепления точки
	X	Y	X	Y		
1	2	3	4	5	6	7
н246	—	—	139617,52	336325,93	0,10	—
н247	—	—	139620,96	336330,82	0,10	—
н248	—	—	139620,61	336331,05	0,10	—
н249	—	—	139618,30	336332,80	0,10	—
н250	—	—	139614,88	336327,90	0,10	—
н246	—	—	139617,52	336325,93	0,10	—

**2. Сведения о частях границы уточняемого земельного участка
с кадастровым номером 15:01:0113010:127**

Обозначение части границы		Горизонтальное проложение (S), м	Описание прохождения части границ
от т.	до т.		
1	2	3	4
н246	н247	5,98	—
н247	н248	0,42	—
н248	н249	2,90	—
н249	н250	5,98	—
н250	н246	3,29	—

**3. Общие сведения об уточняемом земельном участке
с кадастровым номером 15:01:0113010:127**

№ п/п	Наименование характеристик земельного участка	Значение характеристики
1	2	3
1	Площадь земельного участка ± величина погрешности определения площади (P ± ΔP), м ²	20±—
2	Площадь земельного участка по сведениям Единого государственного реестра недвижимости (P _{кад}), м ²	20
3	Оценка расхождения P и P _{кад} (P – P _{кад}), м ²	0
4	Предельный минимальный и максимальный размер земельного участка (P _{мин} и P _{макс}), м ²	—
5	Кадастровый номер или иной номер объекта недвижимости, расположенного на земельном участке	—
6	Иные сведения	—

**1. Сведения о характерных точках границы уточняемого земельного участка
с кадастровым номером 15:01:0113010:129**

Зона № —

Обозначение характерных точек границ	Существующие координаты, м		Уточнённые координаты, м		Средняя квадратическая погрешность положения характерной точки (M _i), м	Описание закрепления точки
	X	Y	X	Y		
1	2	3	4	5	6	7
н217	—	—	139552,26	336306,86	0,10	—
н219	—	—	139554,38	336309,71	0,10	—

1	2	3	4	5	6	7
н222	—	—	139549,23	336314,02	0,10	—
н251	—	—	139549,01	336314,19	0,10	—
н218	—	—	139546,85	336311,32	0,10	—
н217	—	—	139552,26	336306,86	0,10	—

**2. Сведения о частях границы уточняемого земельного участка
с кадастровым номером 15:01:0113010:129**

Обозначение части границы		Горизонтальное проложение (S), м	Описание прохождения части границ
от т.	до т.		
1	2	3	4
н217	н219	3,55	—
н219	н222	6,72	—
н222	н251	0,28	—
н251	н218	3,59	—
н218	н217	7,01	—

**3. Общие сведения об уточняемом земельном участке
с кадастровым номером 15:01:0113010:129**

№ п/п	Наименование характеристик земельного участка	Значение характеристики
1	2	3
1	Площадь земельного участка ± величина погрешности определения площади ($P \pm \Delta P$), м ²	25±—
2	Площадь земельного участка по сведениям Единого государственного реестра недвижимости ($P_{\text{кад}}$), м ²	25
3	Оценка расхождения P и $P_{\text{кад}}$ ($P - P_{\text{кад}}$), м ²	0
4	Предельный минимальный и максимальный размер земельного участка ($P_{\text{мин}}$ и $P_{\text{макс}}$), м ²	—
5	Кадастровый номер или иной номер объекта недвижимости, расположенного на земельном участке	—
6	Иные сведения	—

**1. Сведения о характерных точках границы уточняемого земельного участка
с кадастровым номером 15:01:0113010:130**

Зона № —

Обозначение характерных точек границ	Существующие координаты, м		Уточнённые координаты, м		Средняя квадратическая погрешность положения характерной точки (M_t), м	Описание закрепления точки
	X	Y	X	Y		
1	2	3	4	5	6	7
н252	—	—	139611,96	336330,54	0,10	—
н253	—	—	139615,54	336335,34	0,10	—
н254	—	—	139612,95	336337,30	0,10	—
н255	—	—	139609,37	336332,49	0,10	—
н252	—	—	139611,96	336330,54	0,10	—

**2. Сведения о частях границы уточняемого земельного участка
с кадастровым номером 15:01:0113010:130**

Обозначение части границы		Горизонтальное проложение (S), м	Описание прохождения части границ
от т.	до т.		
1	2	3	4
н252	н253	5,99	—
н253	н254	3,25	—
н254	н255	6,00	—
н255	н252	3,24	—

**3. Общие сведения об уточняемом земельном участке
с кадастровым номером 15:01:0113010:130**

№ п/п	Наименование характеристик земельного участка	Значение характеристики
1	2	3
1	Площадь земельного участка ± величина погрешности определения площади ($P \pm \Delta P$), м ²	19±—
2	Площадь земельного участка по сведениям Единого государственного реестра недвижимости ($P_{\text{кад}}$), м ²	19
3	Оценка расхождения P и $P_{\text{кад}}$ ($P - P_{\text{кад}}$), м ²	0
4	Предельный минимальный и максимальный размер земельного участка ($P_{\text{мин}}$ и $P_{\text{макс}}$), м ²	—
5	Кадастровый номер или иной номер объекта недвижимости, расположенного на земельном участке	—
6	Иные сведения	—

**1. Сведения о характерных точках границы уточняемого земельного участка
с кадастровым номером 15:01:0113010:133**

Зона № —

Обозначение характерных точек границ	Существующие координаты, м		Уточнённые координаты, м		Средняя квадратическая погрешность положения характерной точки (M_i), м	Описание закрепления точки
	X	Y	X	Y		
1	2	3	4	5	6	7
н255	—	—	139609,37	336332,49	0,10	—
н254	—	—	139612,95	336337,30	0,10	—
н256	—	—	139609,75	336339,69	0,10	—
н257	—	—	139606,15	336334,89	0,10	—
н255	—	—	139609,37	336332,49	0,10	—

**2. Сведения о частях границы уточняемого земельного участка
с кадастровым номером 15:01:0113010:133**

Обозначение части границы		Горизонтальное проложение (S), м	Описание прохождения части границ
от т.	до т.		
1	2	3	4
н255	н254	6,00	—
н254	н256	3,99	—
н256	н257	6,00	—
н257	н255	4,02	—

**3. Общие сведения об уточняемом земельном участке
с кадастровым номером 15:01:0113010:133**

№ п/п	Наименование характеристик земельного участка	Значение характеристики
1	2	3
1	Площадь земельного участка ± величина погрешности определения площади ($P \pm \Delta P$), м ²	24±—
2	Площадь земельного участка по сведениям Единого государственного реестра недвижимости ($P_{\text{кад}}$), м ²	24
3	Оценка расхождения P и $P_{\text{кад}}$ ($P - P_{\text{кад}}$), м ²	0
4	Предельный минимальный и максимальный размер земельного участка ($P_{\text{мин}}$ и $P_{\text{макс}}$), м ²	—
5	Кадастровый номер или иной номер объекта недвижимости, расположенного на земельном участке	—
6	Иные сведения	—

2.4 Сведения об образуемых земельных участках.

1. Сведения о характерных точках границ образуемых земельных участков				
Обозначение земельного участка :ЗУ1				
Зона № —				
Обозначение характерных точек границ	Координаты, м		Средняя квадратическая погрешность положения характерной точки (M_i), м	Описание закрепления точки
	X	Y		
1	2	3	4	5
н1	139579,97	336262,60	0,10	—
н2	139588,73	336276,06	0,10	—
н3	139579,19	336283,89	0,10	—
н4	139575,27	336278,76	0,10	—
н5	139569,50	336270,65	0,10	—
н1	139579,97	336262,60	0,10	—
2. Сведения о частях границ образуемых земельных участков				
Обозначение земельного участка :ЗУ1				
Обозначение части границ		Горизонтальное проложение (S), м	Описание прохождения части границы	
от т.	до т.			
1	2	3	4	
н1	н2	16,06	—	
н2	н3	12,34	—	
н3	н4	6,46	—	
н4	н5	9,95	—	
н5	н1	13,21	—	
3. Сведения об образовании земельных участков путем перераспределения				
Обозначение земельного участка :ЗУ1				
Источник образования			Сведения о частях земельных участков (территориях) включаемых в состав образуемого земельного участка	
Кадастровый номер земельного участка (учетный номер кадастрового квартала)	Площадь (P), м ²	Обозначение	Площадь (P), м ²	
1	2	3	4	5

1	2	3	4	5
1.	—	—	—	—

4. Общие сведения об образуемых земельных участках

Обозначение земельного участка :ЗУ1

№ п/п	Наименование характеристик земельного участка	Значение характеристики
1	2	3
1	Адрес земельного участка	—
2	Местоположение земельного участка в структурированном виде в соответствии с федеральной информационной адресной системой (при отсутствии адреса земельного участка)	—
	Дополнительные сведения о местоположении земельного участка	—
3	Категория земель	—
4	Вид разрешенного использования	—
5	Площадь земельного участка ± величина погрешности определения площади ($P \pm \Delta P$), м ²	208±—
6	Предельный минимальный и максимальный размер земельного участка ($P_{мин}$) и ($P_{макс}$), м ²	—
7	Кадастровые или иные номера объектов недвижимости, расположенных на земельном участке	—
8	Условный номер земельного участка	—
	Учетный номер проекта межевания территории	—
	Реестровый номер границ	—
9	Иные сведения	—

1. Сведения о характерных точках границ образуемых земельных участков

Обозначение земельного участка :ЗУ2

Зона № —

Обозначение характерных точек границ	Координаты, м		Средняя квадратическая погрешность положения характерной точки (M_t), м	Описание закрепления точки
	X	Y		
1	2	3	4	5
н6	139570,87	336305,96	0,10	—
н7	139582,34	336321,54	0,10	—
н8	139575,54	336326,81	0,10	—
н9	139564,13	336311,32	0,10	—
н6	139570,87	336305,96	0,10	—

2. Сведения о частях границ образуемых земельных участков

Обозначение земельного участка :ЗУ2

Обозначение части границ		Горизонтальное проложение (S), м	Описание прохождения части границы
от т.	до т.		
1	2	3	4
н6	н7	19,35	—
н7	н8	8,60	—
н8	н9	19,24	—
н9	н6	8,61	—

3. Сведения об образовании земельных участков путем перераспределения				
Обозначение земельного участка :ЗУ2				
	Источник образования		Сведения о частях земельных участков (территориях) включаемых в состав образуемого земельного участка	
	Кадастровый номер земельного участка (учетный номер кадастрового квартала)	Площадь (P), м ²	Обозначение	Площадь (P), м ²
1	2	3	4	5
1.	—	—	—	—

4. Общие сведения об образуемых земельных участках		
Обозначение земельного участка :ЗУ2		
№ п/п	Наименование характеристик земельного участка	Значение характеристики
1	2	3
1	Адрес земельного участка	—
2	Местоположение земельного участка в структурированном виде в соответствии с федеральной информационной адресной системой (при отсутствии адреса земельного участка)	—
	Дополнительные сведения о местоположении земельного участка	—
3	Категория земель	—
4	Вид разрешенного использования	—
5	Площадь земельного участка ± величина погрешности определения площади (P ± ΔP), м ²	166±—
6	Предельный минимальный и максимальный размер земельного участка (P _{мин}) и (P _{макс}), м ²	—
7	Кадастровые или иные номера объектов недвижимости, расположенных на земельном участке	—
8	Условный номер земельного участка	—
	Учетный номер проекта межевания территории	—
	Реестровый номер границ	—
9	Иные сведения	—

1. Сведения о характерных точках границ образуемых земельных участков				
Обозначение земельного участка :ЗУ3				
Зона № —				
Обозначение характерных точек границ	Координаты, м		Средняя квадратическая погрешность положения характерной точки (M _t), м	Описание закрепления точки
	X	Y		
1	2	3	4	5
н7	139582,34	336321,54	0,10	—
н10	139593,71	336336,99	0,10	—
н11	139585,53	336343,31	0,10	—
н12	139574,08	336327,94	0,10	—
н7	139582,34	336321,54	0,10	—

2. Сведения о частях границ образуемых земельных участков			
Обозначение земельного участка :ЗУ3			
Обозначение части границ		Горизонтальное проложение (S), м	Описание прохождения части границы
от т.	до т.		
1	2	3	4
н7	н10	19,18	—

1	2	3	4
н10	н11	10,34	—
н11	н12	19,17	—
н12	н7	10,45	—

3. Сведения об образовании земельных участков путем перераспределения

Обозначение земельного участка :ЗУ3

1	Источник образования		Сведения о частях земельных участков (территориях) включаемых в состав образуемого земельного участка	
	Кадастровый номер земельного участка (учетный номер кадастрового квартала)	Площадь (P), м2	Обозначение	Площадь (P), м2
1	2	3	4	5
1.	—	—	—	—

4. Общие сведения об образуемых земельных участках

Обозначение земельного участка :ЗУ3

№ п/п	Наименование характеристик земельного участка	Значение характеристики
1	2	3
1	Адрес земельного участка	—
2	Местоположение земельного участка в структурированном виде в соответствии с федеральной информационной адресной системой (при отсутствии адреса земельного участка)	—
	Дополнительные сведения о местоположении земельного участка	—
3	Категория земель	—
4	Вид разрешенного использования	—
5	Площадь земельного участка ± величина погрешности определения площади ($P \pm \Delta P$), м ²	199±—
6	Предельный минимальный и максимальный размер земельного участка ($P_{мин}$) и ($P_{макс}$), м ²	—
7	Кадастровые или иные номера объектов недвижимости, расположенных на земельном участке	—
8	Условный номер земельного участка	—
	Учетный номер проекта межевания территории	—
	Реестровый номер границ	—
9	Иные сведения	—

1. Сведения о характерных точках границ образуемых земельных участков

Обозначение земельного участка :ЗУ4

Зона № —

Обозначение характерных точек границ	Координаты, м		Средняя квадратическая погрешность положения характерной точки (M_i), м	Описание закрепления точки
	X	Y		
1	2	3	4	5
н13	139850,42	336510,95	0,10	—
н14	139842,49	336520,26	0,10	—
н15	139830,88	336510,43	0,10	—
н16	139839,80	336501,05	0,10	—
н13	139850,42	336510,95	0,10	—

2. Сведения о частях границ образуемых земельных участков

Обозначение земельного участка :ЗУ4				
Обозначение части границ		Горизонтальное проложение (S), м	Описание прохождения части границы	
от т.	до т.			
1	2	3	4	
н13	н14	12,23	—	
н14	н15	15,21	—	
н15	н16	12,94	—	
н16	н13	14,52	—	

3. Сведения об образовании земельных участков путем перераспределения

Обозначение земельного участка :ЗУ4				
Источник образования			Сведения о частях земельных участков (территориях) включаемых в состав образуемого земельного участка	
Кадастровый номер земельного участка (учетный номер кадастрового квартала)	Площадь (P), м ²	Обозначение	Площадь (P), м ²	
1	2	3	4	5
1.	—	—	—	—

4. Общие сведения об образуемых земельных участках

Обозначение земельного участка :ЗУ4		
№ п/п	Наименование характеристик земельного участка	Значение характеристики
1	2	3
1	Адрес земельного участка	—
2	Местоположение земельного участка в структурированном виде в соответствии с федеральной информационной адресной системой (при отсутствии адреса земельного участка)	—
	Дополнительные сведения о местоположении земельного участка	—
3	Категория земель	—
4	Вид разрешенного использования	—
5	Площадь земельного участка ± величина погрешности определения площади (P ± ΔP), м ²	187±—
6	Предельный минимальный и максимальный размер земельного участка (P _{мин}) и (P _{макс}), м ²	—
7	Кадастровые или иные номера объектов недвижимости, расположенных на земельном участке	—
8	Условный номер земельного участка	—
	Учетный номер проекта межевания территории	—
	Реестровый номер границ	—
9	Иные сведения	—

1. Сведения о характерных точках границ образуемых земельных участков

Обозначение земельного участка :ЗУ5				
Зона № —				
Обозначение характерных точек границ	Координаты, м		Средняя квадратическая погрешность положения характерной точки (M _t), м	Описание закрепления точки
	X	Y		
1	2	3	4	5
н17	139858,13	336502,37	0,10	—
н18	139853,00	336507,66	0,10	—

1	2	3	4	5
н19	139842,66	336497,99	0,10	—
н20	139847,79	336492,72	0,10	—
н17	139858,13	336502,37	0,10	—

2. Сведения о частях границ образуемых земельных участков

Обозначение земельного участка :ЗУ5

Обозначение части границ		Горизонтальное проложение (S), м	Описание прохождения части границы	
от т.	до т.			
1	2	3	4	
н17	н18	7,37	—	
н18	н19	14,16	—	
н19	н20	7,35	—	
н20	н17	14,14	—	

3. Сведения об образовании земельных участков путем перераспределения

Обозначение земельного участка :ЗУ5

Источник образования		Сведения о частях земельных участков (территориях) включаемых в состав образуемого земельного участка		
Кадастровый номер земельного участка (учетный номер кадастрового квартала)	Площадь (P), м ²	Обозначение	Площадь (P), м ²	
1	2	3	4	5
1.	—	—	—	—

4. Общие сведения об образуемых земельных участках

Обозначение земельного участка :ЗУ5

№ п/п	Наименование характеристик земельного участка	Значение характеристики
1	2	3
1	Адрес земельного участка	—
2	Местоположение земельного участка в структурированном виде в соответствии с федеральной информационной адресной системой (при отсутствии адреса земельного участка)	—
	Дополнительные сведения о местоположении земельного участка	—
3	Категория земель	—
4	Вид разрешенного использования	—
5	Площадь земельного участка ± величина погрешности определения площади ($P \pm \Delta P$), м ²	104±—
6	Предельный минимальный и максимальный размер земельного участка ($P_{\text{мин}}$) и ($P_{\text{макс}}$), м ²	—
7	Кадастровые или иные номера объектов недвижимости, расположенных на земельном участке	—
8	Условный номер земельного участка	—
	Учетный номер проекта межевания территории	—
	Реестровый номер границ	—
9	Иные сведения	—

1. Сведения о характерных точках границ образуемых земельных участков				
Обозначение земельного участка :ЗУ6				
Зона № —				
Обозначение характерных точек границ	Координаты, м		Средняя квадратическая погрешность положения характерной точки (M _t), м	Описание закрепления точки
	X	Y		
1	2	3	4	5
н21	139866,97	336488,15	0,10	—
н22	139858,52	336497,92	0,10	—
н23	139850,07	336489,98	0,10	—
н24	139858,58	336480,95	0,10	—
н21	139866,97	336488,15	0,10	—
2. Сведения о частях границ образуемых земельных участков				
Обозначение земельного участка :ЗУ6				
Обозначение части границ		Горизонтальное проложение (S), м	Описание прохождения части границы	
от т.	до т.			
1	2	3	4	
н21	н22	12,92	—	
н22	н23	11,60	—	
н23	н24	12,41	—	
н24	н21	11,06	—	
3. Сведения об образовании земельных участков путем перераспределения				
Обозначение земельного участка :ЗУ6				
Источник образования			Сведения о частях земельных участков (территориях) включаемых в состав образуемого земельного участка	
Кадастровый номер земельного участка (учетный номер кадастрового квартала)	Площадь (P), м ²	Обозначение	Площадь (P), м ²	
1	2	3	4	5
1.	—	—	—	—
4. Общие сведения об образуемых земельных участках				
Обозначение земельного участка :ЗУ6				
№ п/п	Наименование характеристик земельного участка	Значение характеристики		
1	2	3		
1	Адрес земельного участка	—		
2	Местоположение земельного участка в структурированном виде в соответствии с федеральной информационной адресной системой (при отсутствии адреса земельного участка)	—		
	Дополнительные сведения о местоположении земельного участка	—		
3	Категория земель	—		
4	Вид разрешенного использования	—		
5	Площадь земельного участка ± величина погрешности определения площади (P ± ΔP), м ²	143±—		
6	Предельный минимальный и максимальный размер земельного участка (P _{мин}) и (P _{макс}), м ²	—		
7	Кадастровые или иные номера объектов недвижимости, расположенных на земельном участке	—		
8	Условный номер земельного участка	—		
	Учетный номер проекта межевания территории	—		

1	2	3
	Реестровый номер границ	—
9	Иные сведения	—

1. Сведения о характерных точках границ образуемых земельных участков

Обозначение земельного участка :ЗУ7

Зона № —

Обозначение характерных точек границ	Координаты, м		Средняя квадратическая погрешность положения характерной точки (M _t), м	Описание закрепления точки
	X	Y		
1	2	3	4	5
н258	139671,81	336409,87	0,10	—
н259	139687,68	336433,45	0,10	—
н260	139676,53	336436,67	0,10	—
н261	139656,92	336427,98	0,10	—
н262	139663,51	336412,71	0,10	—
н231	139665,97	336411,91	0,10	—
н258	139671,81	336409,87	0,10	—

2. Сведения о частях границ образуемых земельных участков

Обозначение земельного участка :ЗУ7

Обозначение части границ		Горизонтальное проложение (S), м	Описание прохождения части границы
от т.	до т.		
1	2	3	4
н258	н259	28,42	—
н259	н260	11,61	—
н260	н261	21,45	—
н261	н262	16,63	—
н262	н231	2,59	—
н231	н258	6,19	—

3. Сведения об образовании земельных участков путем перераспределения

Обозначение земельного участка :ЗУ7

1	Источник образования		Сведения о частях земельных участков (территориях) включаемых в состав образуемого земельного участка	
	Кадастровый номер земельного участка (учетный номер кадастрового квартала)	Площадь (P), м ²	Обозначение	Площадь (P), м ²
1	2	3	4	5
1.	—	—	—	—

4. Общие сведения об образуемых земельных участках

Обозначение земельного участка :ЗУ7

№ п/п	Наименование характеристик земельного участка	Значение характеристики
1	2	3
1	Адрес земельного участка	—
2	Местоположение земельного участка в структурированном виде в соответствии с федеральной информационной адресной системой (при отсутствии адреса земельного участка)	—
	Дополнительные сведения о местоположении земельного участка	—
3	Категория земель	—
4	Вид разрешенного использования	—

1	2	3
5	Площадь земельного участка \pm величина погрешности определения площади ($P \pm \Delta P$), м ²	453 \pm —
6	Предельный минимальный и максимальный размер земельного участка ($P_{\text{мин}}$) и ($P_{\text{макс}}$), м ²	—
7	Кадастровые или иные номера объектов недвижимости, расположенных на земельном участке	—
8	Условный номер земельного участка	—
	Учетный номер проекта межевания территории	—
	Реестровый номер границ	—
9	Иные сведения	—

Заключение: проектом межевания образованы 7 новых земельных участка и уточнены границы 40 существующих участков. Необходимость в уточнении (изменении исходной конфигурации и площади) границ участков обусловлена образованием участков детской, спортивной площадок и площадки для отдыха, земельных участков под общественно-деловые объекты, а так же установлением фактических границ и площади существующих земельных участков.

Уточнение местоположения границ и образование земельных участков осуществляется:

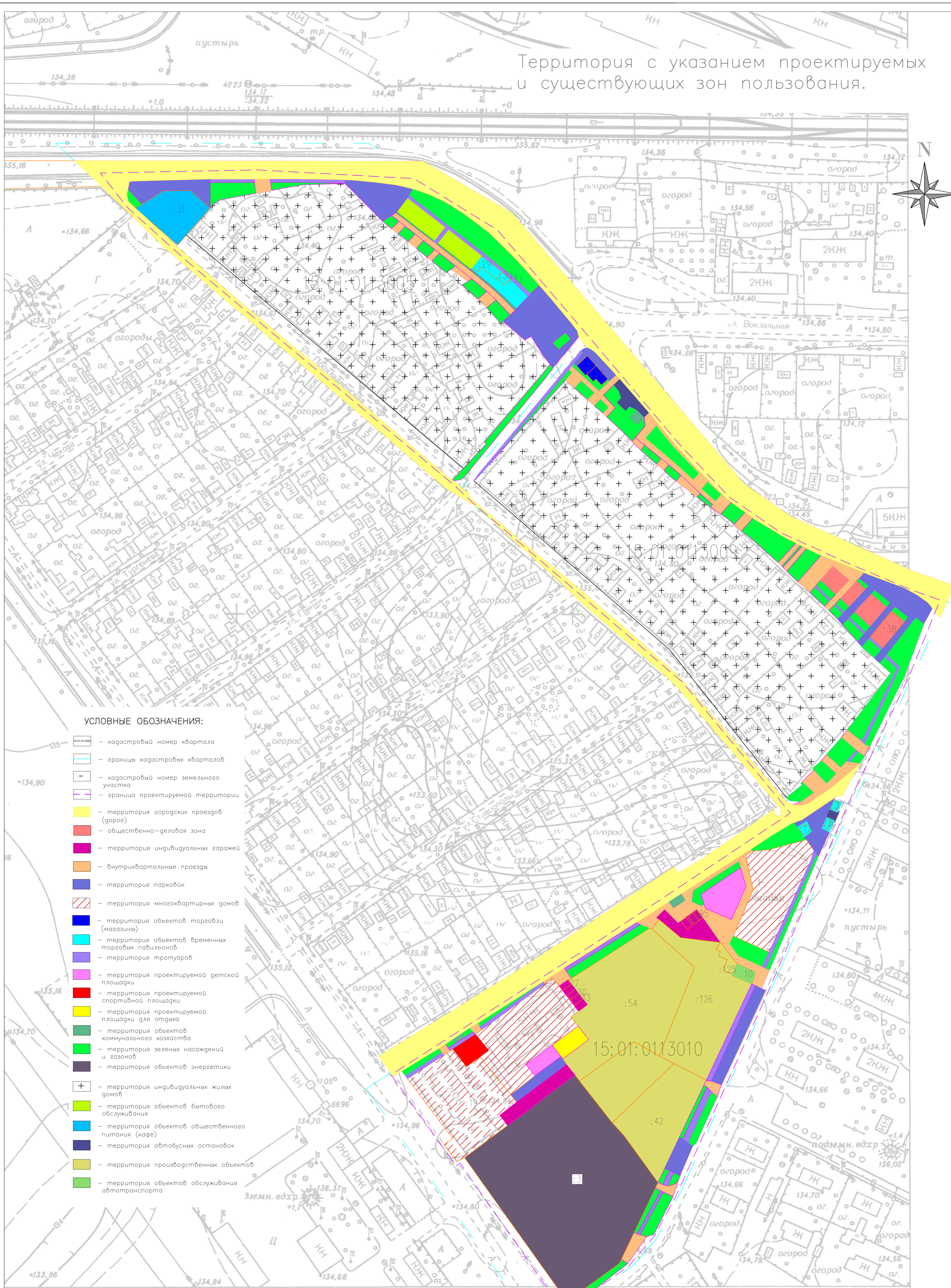
- на основании данных о местоположении и площади участков, установленных в государственном кадастре недвижимости;
- в соответствии с предельными параметрами, установленными градостроительными регламентами территориальной зоны Ж-3, О-2, Р .

2.5. Перечень используемых нормативно-технических документов

- Градостроительный кодекс РФ от 29.12.2004 г. №190-ФЗ (в ред. от 03.07.2016);
- Земельный кодекс РФ от 25.10.2001 г. №136-ФЗ (в ред. от 03.07.2016) (с изм. и доп., вступ. в силу с 01.01.2017);
- Федеральный закон от 21.02.1992г. №2395-1 «О недрах»;
- Федеральный закон от 24.07.2007 г. №221-ФЗ «О государственном кадастре недвижимости» (в ред. от 03.07.2016 N 361-ФЗ);
- Федеральный закон от 22.07.2008 №123-ФЗ «Технический регламент о требованиях пожарной безопасности»;
- Генеральный план Моздокского городского поселения ,утвержденный Решением Собрания представителей Моздокского городского поселения от 18.05.2011г. №207 «Об утверждении Генерального плана и Правил землепользования и застройки Моздокского городского поселения» ;
- Правила землепользования и застройки Моздокского городского поселения утвержденные Решением Собрания представителей Моздокского городского поселения от 18.05.2011г. №207 «Об утверждении Генерального плана и Правил землепользования и застройки Моздокского городского поселения»,в редакции от 15.10.2019г.;
- Классификатор видов разрешенного использования земельных участков, утв. Приказом Минэкономразвития РФ от 1.09.2014 г. №540;
- СП 42.13330.2011 Актуализированная редакция СНиП 2.07.01-89*«Градостроительство. Планировка и застройка городских и сельских поселений», утв. Приказом Минрегиона РФ от 28.12.2010 N 820;
- РДС 30-201-98 Инструкция о порядке проектирования и установления красных линий в городах и других поселениях РФ, введен 1998-07-01;
- СП 113.13330.2012 Стоянки автомобилей. Актуализированная редакция СНиП 21-02-99* (с Изменением N 1);
- СНиП II-А.3-71 "Детские ясли-сады. Нормы проектирования"
- СП 59.13330.2012 Доступность зданий и сооружений для маломобильных групп населения. Актуализированная редакция СНиП 35-01-2001 (с Изменением N 1);
- СП 30-101-98 Методические указания по расчету нормативных размеров земельных участков в кондоминиумах;
- СНиП II-А.11-70 Спортивные сооружения. Нормы проектирования.
- «Правила установления охранных зон объектов электросетевого хозяйства и особых условий использования земельных участков, расположенных в границах таких зон» утв. постановлением Правительства РФ №160 от 24.02.2009;
- Рекомендации по проектированию улиц и дорог городов и сельских поселений Составлены к главе СНиП 2.07.01-89 "Градостроительство. Планировка и застройка городских и сельских поселений";
- СП 21.13330.2012. «Свод правил. Здания и сооружения на подрабатываемых территориях и просадочных грунтах. Актуализированная редакция СНиП 2.01.09-91» (утв. Приказом Минрегиона России от 29.12.2011 N 624),
- Инструкция по защите зданий от проникновения метана утверждена Министерством угольной промышленности СССР 15.06.1973 г.
- СП 14.13330.2014 Строительство в сейсмических районах СНиП II-7-81* (актуализированного СНиП II-7-81* "Строительство в сейсмических районах" (СП 14.13330.2011)) (с Изменением N 1);
- СанПиН 2.1.4.1110-02 «Зоны санитарной охраны источников водоснабжения и водопроводов питьевого назначения»
- СП 124.13330.2012 Тепловые сети. Актуализированная редакция СНиП 41-02-2003
- СП 32.13330.2012 «Канализация. Наружные сети и сооружения» Актуализированная редакция СНиП 2.04.03-85;
- ГОСТ Р 22.0.06-95 Безопасность в чрезвычайных ситуациях. Источники природных чрезвычайных ситуаций. Поражающие факторы. Номенклатура параметров поражающих воздействий.

ГРАФИЧЕСКИЕ МАТЕРИАЛЫ

Территория с указанием проектируемых и существующих зон пользования.

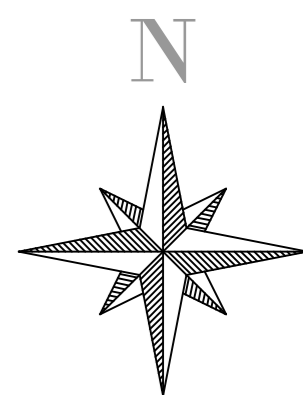


УСЛОВНЫЕ ОБОЗНАЧЕНИЯ:

- кадастровый номер квартала
- границы кадастровых кварталов
- кадастровый номер земельного участка
- граница проектируемой территории
- территория городских проездов (дорог)
- общественно-деловая зона
- территория индивидуальных гаражей
- внутриквартальные проезды
- территория парковок
- территория многоквартирных домов
- территория объектов торговли (магазины)
- территория объектов временных торговых павильонов
- территория тротуаров
- территория проектируемой детской площадки
- территория проектируемой спортивной площадки
- территория проектируемой площадки для отдыха
- территория объектов коммунального хозяйства
- территория зеленых насаждений и газонов
- территория объектов энергетики
- территория индивидуальных жилых домов
- территория объектов бытового обслуживания
- территория объектов общественного питания (кафе)
- территория автобусных остановок
- территория производственных объектов
- территория объектов обслуживания автотранспорта

				11-2020 ППТ				
				ПРОЕКТ ПЛАНИРОВКИ И МЕЖЕВАНИЯ ТЕРРИТОРИИ в границах кварталов 15:01:013005, 15:01:013009, 15:01:013010 Моздокского городского поселения				
автор	лист	№ док.	подпись	дата	Чертеж плана планировки территории. Территория с указанием проектируемых и существующих зон пользования.	стадия	лист	листо в
						П	1	4
Кад. инж.	Федун С.Г.				Масштаб 1:1000.			ИП Федун С.Г.
Инж.инт.								

Существующее состояние территории.



УСЛОВНЫЕ ОБОЗНАЧЕНИЯ:

- кадастровый номер квартала
- границы кадастровых кварталов
- кадастровый номер земельного участка
- граница проектируемой территории
- границы существующих земельных участков

			11-2020 ПИТ		
ПРОЕКТ ПЛАНИРОВКИ И МЕЖЕВАНИЯ ТЕРРИТОРИИ в границах кварталов 15:01:0113005, 15:01:0113009, 15:01:0113010 Можского городского поселения					
автор	лист	№ док	подпись	дата	этап
					стадия
Чертеж плана планировки территории. Существующее состояние территории.			П	2	лист
			лист		
Кад. инж.	Федин С.Г.	Масштаб 1:1000.			ИП Федин С.Г.
Н.конт.					

Проектируемое положение территории на ортофотоплане г.Моздока (М1:500).

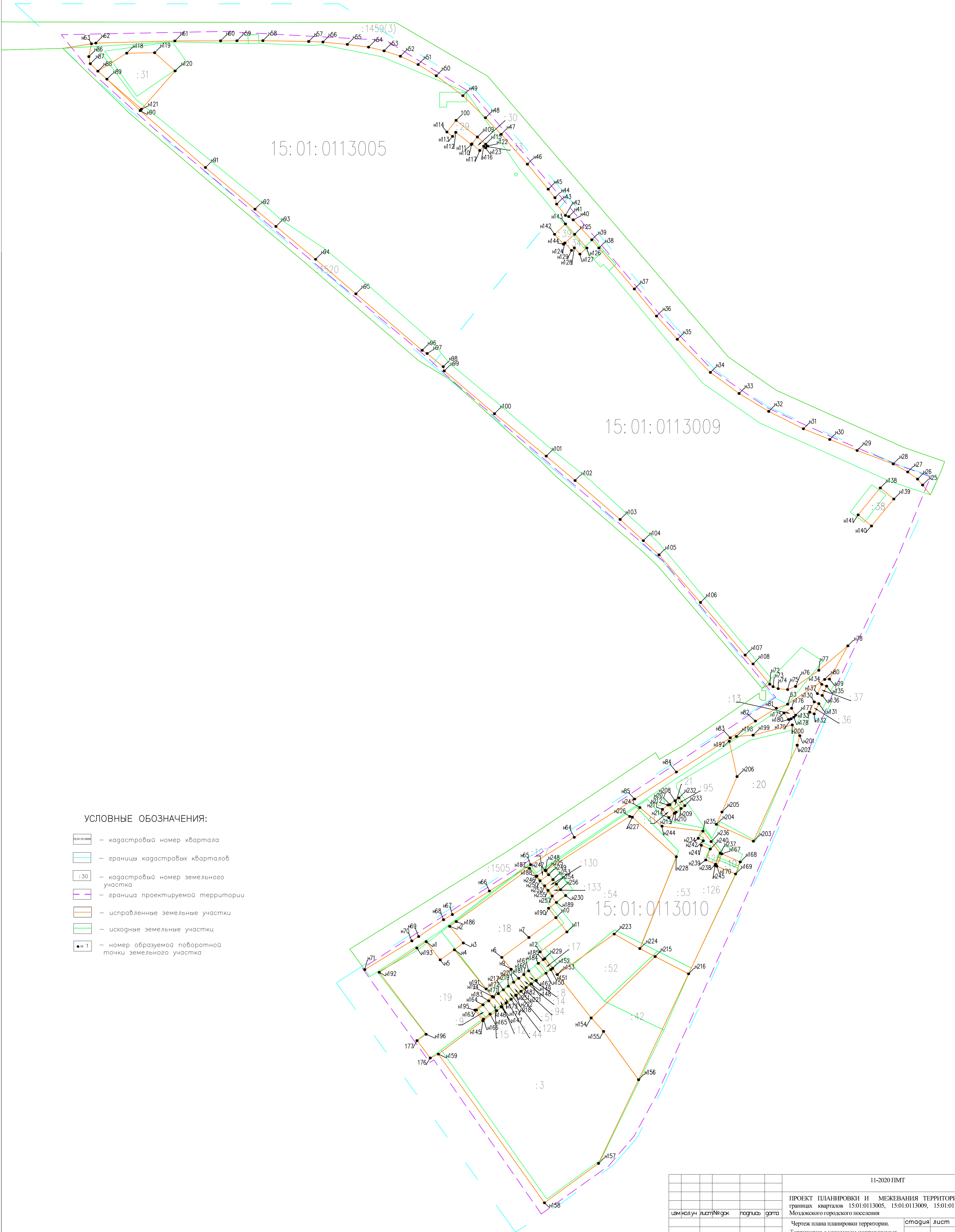
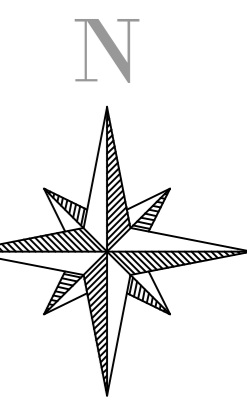


УСЛОВНЫЕ ОБОЗНАЧЕНИЯ:

- кадастровый номер квартала
- границы кадастровых кварталов
- кадастровый номер земельного участка
- граница проектируемой территории
- территория городских проездов (дорог)
- общественно-деловая зона
- территория индивидуальных гаражей
- внутриквартальные проезды
- территория парковок
- территория многоквартирных домов
- территория объектов торговли (магазины)
- территория объектов временных торговых павильонов
- территория тротуаров
- территория проектируемой детской площадки
- территория проектируемой спортивной площадки
- территория проектируемой площадки для отдыха
- территория объектов коммунального хозяйства
- территория зеленых насаждений и газонов
- территория объектов энергетики
- территория индивидуальных жилых домов
- территория объектов бытового обслуживания
- территория объектов общественного питания (кафе)
- территория автобусных остановок
- территория производственных объектов
- территория объектов обслуживания автотранспорта

				11-2020 ППТ			
				ПРОЕКТ ПЛАНИРОВКИ И МЕЖЕВАНИЯ ТЕРРИТОРИИ в границах кварталов 15:01:0113005, 15:01:0113009, 15:01:0113010 Моздокского городского поселения			
Исполн	Лист	№ докум	Дата	Чертеж плана планировки территории. Проектируемое положение территории на ортофотоплане г.Моздока.	стадия	лист	листов
					П	1	1
Кад. инж	Федин С.Г.			Масштаб 1:1000.	ИП Федин С.Г.		
Инж.инт							

Территория с указанием исправляемых земельных участков.



УСЛОВНЫЕ ОБОЗНАЧЕНИЯ:

- 15:01:0113005 — кадастровый номер квартала
- границы кадастровых кварталов
- :30 — кадастровый номер земельного участка
- граница проектируемой территории
- исправленные земельные участки
- исходные земельные участки
- n1 — номер образуемой поворотной точки земельного участка

					11-2020 ПМТ			
					ПРОЕКТ ПЛАНИРОВКИ И МЕЖЕВАНИЯ ТЕРРИТОРИИ в границах кварталов 15:01:0113005, 15:01:0113009, 15:01:0113010 Моздовского городского поселения			
авт.уч.	лист	№ док.	поглубь	дата	Чертеж плана планировки территории. Территория с указанием исправляемых земельных участков.	стадия	лист	листо в
						П	2	2
Кад.учк	Федун С.Г.				Масштаб 1:1000.	ИП Федун С.Г.		
Н.конт								

ПРИЛОЖЕНИЯ



ЦÆГÆТ ИРЫСТОН - АЛАНИЙЫ РЕСПУБЛИКÆЙЫ
МÆЗДÆДЖЫ ГОРÆТЫ БЫНÆТТОН ХИУЫНАФФÆЙЫ АДМИНИСТРАЦИ
УЫНАФФÆ

ПОСТАНОВЛЕНИЕ

Администрация местного самоуправления
Моздокского городского поселения
Республики Северная Осетия - Алания

№ 456

от « 22 » 06 2020г.

О подготовке проекта планировки и проекта
межевания территории в границах кварталов
15:01:0113005, 15:01:0113009, 15:01:0113010

В целях обеспечения устойчивого развития территории, выделения элементов планировочной структуры, установления границ земельных участков, предназначенных для строительства, в соответствии со ст. 46 Градостроительного кодекса РФ, Федеральным законом от 06.10.2003г. № 131-ФЗ «Об общих принципах организации местного самоуправления в Российской Федерации», Уставом муниципального образования Моздокского городского поселения Моздокского района Республики Северная Осетия - Алания, Положением о порядке организации и проведения публичных слушаний в Моздокском городском поселении, утвержденным решением Собрания представителей Моздокского городского поселения от 23.06.2006г. № 205, Положением о проведении общественных обсуждений или публичных слушаний в области градостроительной деятельности, утвержденным решением Собрания представителей Моздокского городского поселения от 17.06.2013г. № 85, Правилами землепользования и застройки Моздокского городского поселения, утвержденными решением Собрания представителей Моздокского городского поселения от 18.05.2011г. № 207, Постановлением администрации местного самоуправления Моздокского городского поселения от 16.08.2016г. № 1508 «Об утверждении Порядка подготовки и утверждения документации по планировке территории муниципального образования - Моздокское городское поселение», на основании протокола заседания комиссии, протокола и заключения комиссии по организации проведения общественных обсуждений или публичных слушаний в области градостроительной деятельности при администрации местного самоуправления Моздокского городского поселения от 03.06.2020г. № 12,

ПОСТАНОВЛЯЮ:

